

MŠ Zelenečská - 1.PP

Partner for Contact:
Order No.:
Company:
Customer No.:

Datum: 10.04.2017
Zpracovatel:

Zpracovatel
Telefon
Fax
e-mail

Obsah**MŠ Zelenečská - 1.PP**

Titulní strana projektu	1
Obsah	2
Kusovník svítidel	4
MODUS Praha MODUS V3 136. Zářivkové, průmyslové s krytem - PC, elek...	
Datový list svítidla	5
OSMONT ELEKTRA_3 B IN-152 B ELEKTRA 3-B,žárovkové, 60W, d-21cm, skl...	
Datový list svítidla	6
004 - sklad 1	
Shrnutí	7
Kusovník svítidel	8
Světelně technické výsledky	9
005 - sklad 2	
Shrnutí	10
Kusovník svítidel	11
Světelně technické výsledky	12
006 - sklad 3	
Shrnutí	13
Kusovník svítidel	14
Světelně technické výsledky	15
007 - sklad 4	
Shrnutí	16
Kusovník svítidel	17
Světelně technické výsledky	18
008 - sklad 5	
Shrnutí	19
Kusovník svítidel	20
Světelně technické výsledky	21
009 - sklad 6	
Shrnutí	22
Kusovník svítidel	23
Světelně technické výsledky	24
011 - wc	
Shrnutí	25
Kusovník svítidel	26
Světelně technické výsledky	27
012 - sklad 7	
Shrnutí	28
Kusovník svítidel	29
Světelně technické výsledky	30
013 - sklad 8	
Shrnutí	31
Kusovník svítidel	32
Světelně technické výsledky	33
014 - chodba 1	
Shrnutí	34
Kusovník svítidel	35
Světelně technické výsledky	36
015 - sklad 9	
Shrnutí	37
Kusovník svítidel	38
Světelně technické výsledky	39
016 - sklad 10	
Shrnutí	40

Zpracovatel
Telefon
Fax
e-mail

Obsah

Kusovník svítidel	41
Světelně technické výsledky	42
017 - sklad 11	
Shrnutí	43
Kusovník svítidel	44
Světelně technické výsledky	45
018 - předsíň 1	
Shrnutí	46
Kusovník svítidel	47
Světelně technické výsledky	48
019 - chodba 2	
Shrnutí	49
Kusovník svítidel	50
Světelně technické výsledky	51
020 - sklad ovoce	
Shrnutí	52
Kusovník svítidel	53
Světelně technické výsledky	54
021 - sklad 12	
Shrnutí	55
Kusovník svítidel	56
Světelně technické výsledky	57
022 - prádelna 1	
Shrnutí	58
Kusovník svítidel	59
Světelně technické výsledky	60
023 - předsíň 2	
Shrnutí	61
Kusovník svítidel	62
Světelně technické výsledky	63
024 - prádelna 2	
Shrnutí	64
Kusovník svítidel	65
Světelně technické výsledky	66
025 - sklad 13	
Shrnutí	67
Kusovník svítidel	68
Světelně technické výsledky	69
s výtahem	
Shrnutí	70
Kusovník svítidel	71
Světelně technické výsledky	72

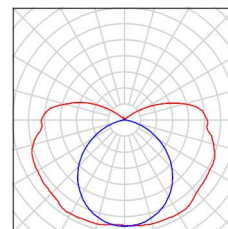
Zpracovatel
Telefon
Fax
e-mail

MŠ Zelenečská - 1.PP / Kusovník svítidel

51 ks

MODUS Praha MODUS V3 136. Zářivkové,
průmyslové s krytem - PC, elektronický předř.
C. výrobku: MODUS V3 136.
Světelný tok (Svítidlo): 2993 lm
Světelný tok (Zdroje): 3350 lm
Výkon svítidla: 36.0 W
Klasifikace svítidel dle CIE: 81
Kód CIE Flux Code: 33 61 83 81 89
Osazení: 1 x L 36 W/840 G13 36W (Opravný faktor
1.000).

Obrázek svítidla najdete
v našem katalogu
svítidel.

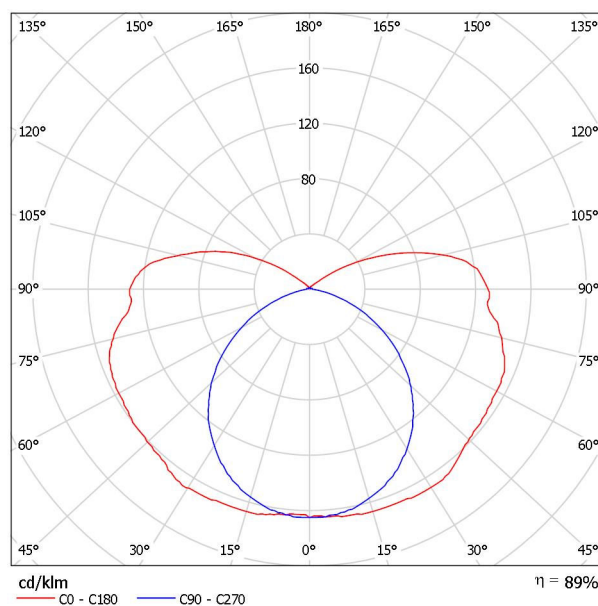


Zpracovatel
Telefon
Fax
e-mail

MODUS Praha MODUS V3 136. Zářivkové, průmyslové s krytem - PC, elektronický předř. / Datový list svítidla

Výstup světla 1:

Obrázek svítidla najdete v našem katalogu svítidel.



Klasifikace svítidel dle CIE: 81
Kód CIE Flux Code: 33 61 83 81 89

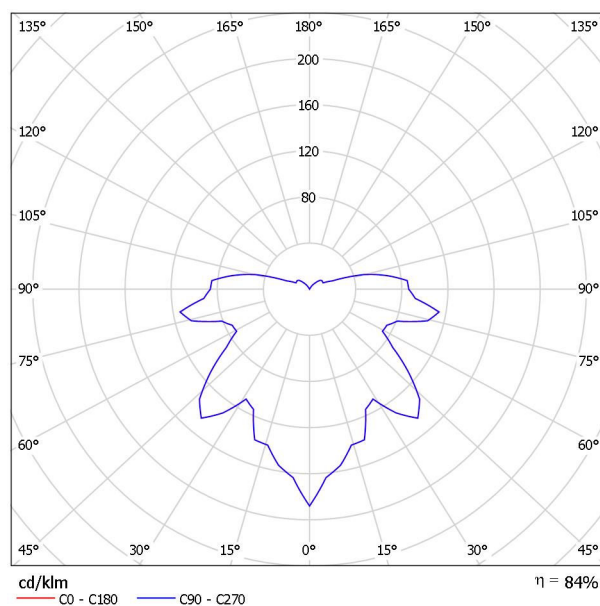
Na základě chybějících vlastností symetrie nemůže být pro toto svítidlo znázorněna žádná tabulka UGR.

Zpracovatel
Telefon
Fax
e-mail

OSMONT ELEKTRA_3 B IN-152 B ELEKTRA 3-B, žárovkové, 60W, d-21cm, sklo křišťál, plast mont / Datový list svítidla

Výstup světla 1:

Obrázek svítidla najdete v našem katalogu svítidel.



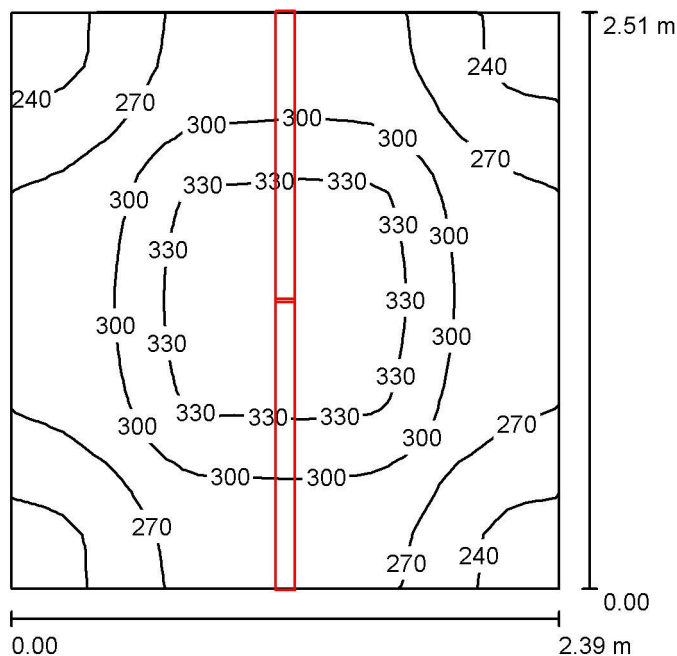
Klasifikace svítidel dle CIE: 79
Kód CIE Flux Code: 31 57 77 79 84

Výstup světla 1:

Vyhodnocení oslnění dle UGR												
p Strop		70	70	50	50	30	70	70	50	50	30	30
p Stěny		50	30	50	30	30	50	30	50	30	30	30
p Podlaha		20	20	20	20	20	20	20	20	20	20	20
Velikost místnosti X Y		Směr pohledu napříč k ose lampy					Podélný směr pohledu k ose lampy					
2H	2H	12.4	13.7	13.0	14.3	14.9	12.4	13.7	13.0	14.3	14.9	
	3H	14.7	15.8	15.3	16.5	17.2	14.7	15.8	15.3	16.5	17.2	
	4H	16.6	17.7	17.2	18.3	19.1	16.6	17.7	17.2	18.3	19.1	
	6H	18.6	19.7	19.3	20.3	21.1	18.6	19.7	19.3	20.3	21.1	
	8H	19.4	20.4	20.1	21.1	21.9	19.4	20.4	20.1	21.1	21.9	
4H	12H	20.1	21.1	20.8	21.7	22.5	20.1	21.1	20.8	21.7	22.5	
	2H	13.1	14.2	13.7	14.8	15.5	13.1	14.2	13.7	14.8	15.5	
	3H	15.8	16.7	16.4	17.4	18.2	15.8	16.7	16.4	17.4	18.2	
	4H	17.9	18.8	18.6	19.5	20.3	17.9	18.8	18.6	19.5	20.3	
	6H	20.1	20.9	20.8	21.6	22.5	20.1	20.9	20.8	21.6	22.5	
8H	8H	21.0	21.8	21.7	22.5	23.3	21.0	21.8	21.7	22.5	23.3	
	12H	21.8	22.4	22.5	23.2	24.0	21.8	22.4	22.5	23.2	24.0	
	4H	18.8	19.5	19.5	20.2	21.1	18.8	19.5	19.5	20.2	21.1	
	6H	21.2	21.8	21.9	22.5	23.4	21.2	21.8	21.9	22.5	23.4	
	8H	22.2	22.7	22.9	23.5	24.4	22.2	22.7	22.9	23.5	24.4	
12H	12H	23.0	23.5	23.8	24.3	25.2	23.0	23.5	23.8	24.3	25.2	
	4H	19.0	19.7	19.7	20.4	21.3	19.0	19.7	19.7	20.4	21.3	
	6H	21.4	22.0	22.2	22.8	23.7	21.4	22.0	22.2	22.8	23.7	
	8H	22.5	23.0	23.3	23.8	24.7	22.5	23.0	23.3	23.8	24.7	
	Variace polohy pozorovatele pro vzdálenosti svítidel S											
S = 1.0H		+0.1 / -0.1					+0.1 / -0.1					
S = 1.5H		+0.2 / -0.2					+0.2 / -0.2					
S = 2.0H		+0.3 / -0.4					+0.3 / -0.4					
Standardní tabulka		BK12					BK12					
Korekturní sčítanec		6.0					6.0					
Korigované oslňovací indexy, vztahy na 715lm Celkový světelný tok												

Zpracovatel
Telefon
Fax
e-mail

004 - sklad 1 / Shrnutí



Výška místnosti: 2.743 m, Montážní výška: 2.743 m, Činitel údržby: 0.80

Hodnoty v Lux, Měřítko 1:33

Plocha	ρ [%]	E_m [lx]	E_{min} [lx]	E_{max} [lx]	E_{min} / E_m
Uživatelská úroveň	/	289	223	342	0.771
Podlaha	20	202	167	227	0.824
Strop	80	250	125	929	0.499
Stěny (4)	50	245	100	4723	/

Uživatelská úroveň:

Výška: 0.760 m
Rastr: 32 x 32 Body
Okrajová zóna: 0.000 m

Poměr intenzity osvětlení (podle LG7): Stěny / pracovní rovina: 1.004, Strop / pracovní rovina: 0.866.

Kusovník svítidel

Č.	ks	Označení (Opravný faktor)	Φ (Svítidlo) [lm]	Φ (Zdroje:) [lm]	P [W]
1	2	MODUS Praha MODUS V3 136. Zářivkové, průmyslové s krytem - PC, elektronický předř. (1.000)	2993	3350	36.0
Celkem:			5985	6700	72.0

Specifický příkon: $12.00 \text{ W/m}^2 = 4.15 \text{ W/m}^2/100 \text{ lx}$ (Základní plocha: 6.00 m^2)

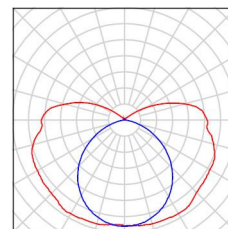
Zpracovatel
Telefon
Fax
e-mail

004 - sklad 1 / Kusovník svítidel

2 ks

MODUS Praha MODUS V3 136. Zářivkové,
průmyslové s krytem - PC, elektronický předř.
C. výrobku: MODUS V3 136.
Světelný tok (Svítidlo): 2993 lm
Světelný tok (Zdroje): 3350 lm
Výkon svítidla: 36.0 W
Klasifikace svítidel dle CIE: 81
Kód CIE Flux Code: 33 61 83 81 89
Osazení: 1 x L 36 W/840 G13 36W (Opravný faktor
1.000).

Obrázek svítidla najdete
v našem katalogu
svítidel.



Zpracovatel
Telefon
Fax
e-mail

004 - sklad 1 / Světelně technické výsledky

Celkový světelný tok: 5985 lm
Celkový výkon: 72.0 W
Činitel údržby: 0.80
Okrajová zóna: 0.000 m

Plocha	Průměrné intenzity osvětlení [lx]			Stupeň odrazu [%]	Průměrný jas [cd/m²]
	přímé	nepřímé	celkový		
Uživatelská úroveň	144	145	289	/	/
Podlaha	90	112	202	20	13
Strop	128	122	250	80	64
Stěna 1	117	123	241	50	38
Stěna 2	136	114	249	50	40
Stěna 3	120	120	240	50	38
Stěna 4	137	114	251	50	40

Rovnoměrnosti na pracovní rovině

E_{\min} / E_{\max} : 0.771 (1:1)

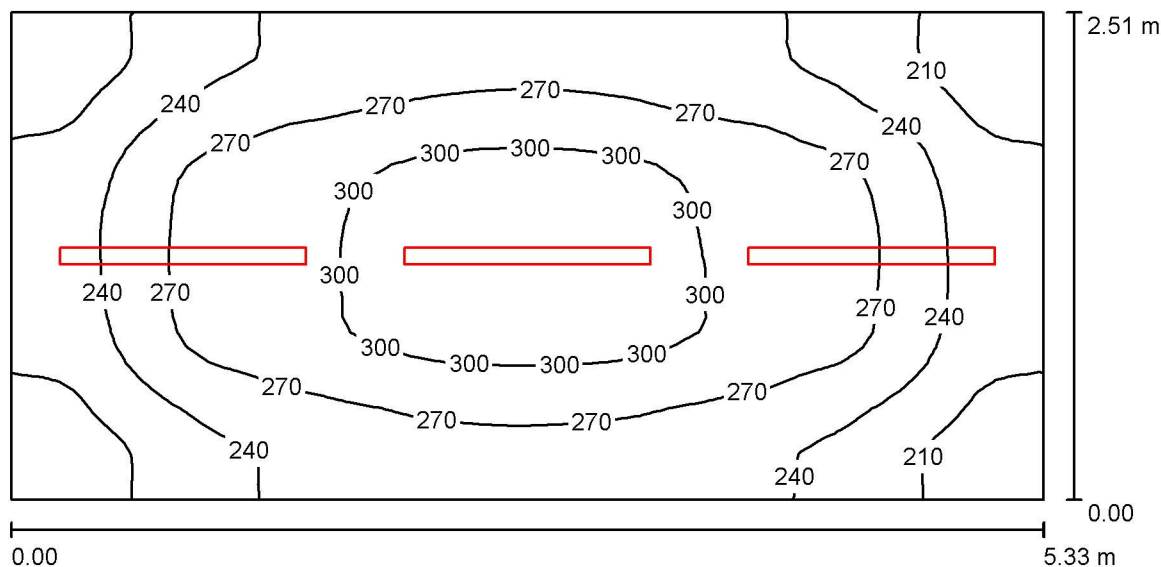
E_{\min} / E_{\max} : 0.651 (1:2)

Poměr intenzity osvětlení (podle LG7): Stěny / pracovní rovina: 1.004, Strop / pracovní rovina: 0.866.

Specifický příkon: 12.00 W/m² = 4.15 W/m²/100 lx (Základní plocha: 6.00 m²)

Zpracovatel
Telefon
Fax
e-mail

005 - sklad 2 / Shrnutí



Výška místnosti: 2.743 m, Montážní výška: 2.743 m, Činitel údržby: 0.80

Hodnoty v Lux, Měřítko 1:39

Plocha	ρ [%]	E_m [lx]	E_{min} [lx]	E_{max} [lx]	E_{min} / E_m
Uživatelská úroveň	/	258	181	311	0.701
Podlaha	20	197	150	229	0.762
Strop	80	181	85	846	0.469
Stěny (4)	50	203	95	403	/

Uživatelská úroveň:

Výška: 0.760 m
Rastr: 64 x 32 Body
Okrajová zóna: 0.000 m

Poměr intenzity osvětlení (podle LG7): Stěny / pracovní rovina: 0.903, Strop / pracovní rovina: 0.700.

Kusovník svítidel

Č.	ks	Označení (Opravný faktor)	Φ (Svítidlo) [lm]	Φ (Zdroje:) [lm]	P [W]
1	3	MODUS Praha MODUS V3 136. Žářivkové, průmyslové s krytem - PC, elektronický předř. (1.000)	2993	3350	36.0
Celkem:			8978	10050	108.0

Specifický příkon: $8.07 \text{ W/m}^2 = 3.12 \text{ W/m}^2/100 \text{ lx}$ (Základní plocha: 13.38 m^2)

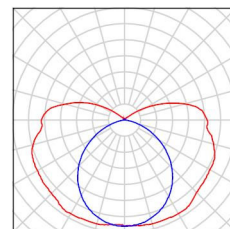
Zpracovatel
Telefon
Fax
e-mail

005 - sklad 2 / Kusovník svítidel

3 ks

MODUS Praha MODUS V3 136. Zářivkové,
průmyslové s krytem - PC, elektronický předř.
C. výrobku: MODUS V3 136.
Světelný tok (Svítidlo): 2993 lm
Světelný tok (Zdroje): 3350 lm
Výkon svítidla: 36.0 W
Klasifikace svítidel dle CIE: 81
Kód CIE Flux Code: 33 61 83 81 89
Osazení: 1 x L 36 W/840 G13 36W (Opravný faktor
1.000).

Obrázek svítidla najdete
v našem katalogu
svítidel.



Zpracovatel
Telefon
Fax
e-mail

005 - sklad 2 / Světelně technické výsledky

Celkový světelný tok: 8978 lm
Celkový výkon: 108.0 W
Činitel údržby: 0.80
Okrajová zóna: 0.000 m

Plocha	Průměrné intenzity osvětlení [lx]			Stupeň odrazu [%]	Průměrný jas [cd/m²]
	přímé	nepřímé	celkový		
Uživatelská úroveň	136	122	258	/	/
Podlaha	94	103	197	20	13
Strop	93	88	181	80	46
Stěna 1	120	93	213	50	34
Stěna 2	86	95	181	50	29
Stěna 3	119	93	211	50	34
Stěna 4	88	96	184	50	29

Rovnoměrnosti na pracovní rovině

E_{\min} / E_{\max} : 0.701 (1:1)

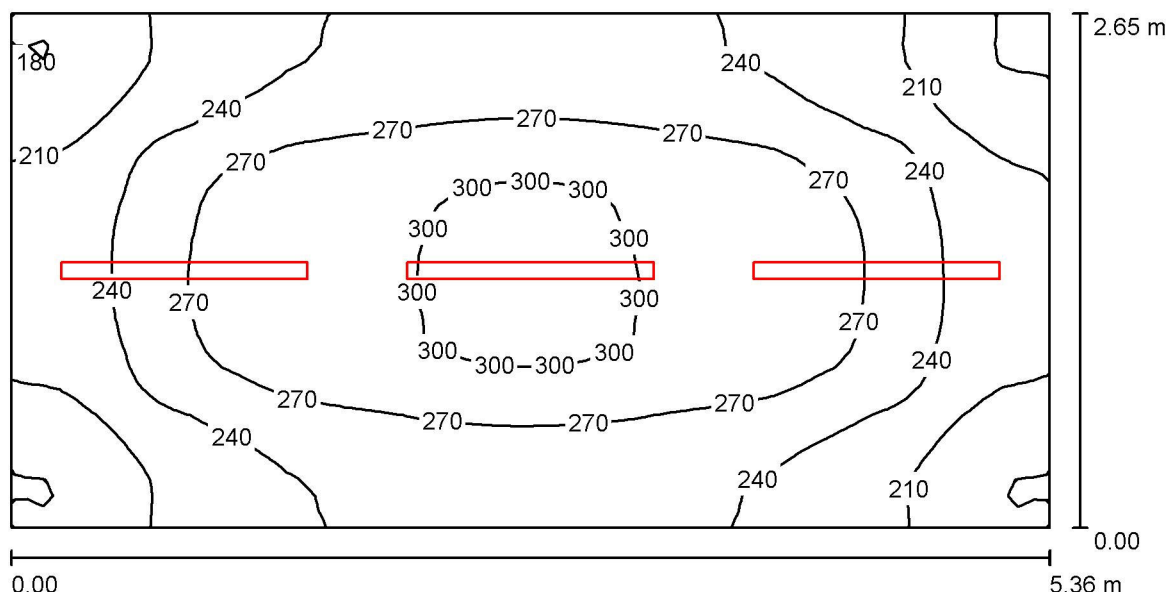
E_{\min} / E_{\max} : 0.582 (1:2)

Poměr intenzity osvětlení (podle LG7): Stěny / pracovní rovina: 0.903, Strop / pracovní rovina: 0.700.

Specifický příkon: $8.07 \text{ W/m}^2 = 3.12 \text{ W/m}^2/100 \text{ lx}$ (Základní plocha: 13.38 m^2)

Zpracovatel
Telefon
Fax
e-mail

006 - sklad 3 / Shrnutí



Výška místnosti: 2.743 m, Montážní výška: 2.743 m, Činitel údržby: 0.80

Hodnoty v Lux, Měřítko 1:39

Plocha	ρ [%]	E_m [lx]	E_{min} [lx]	E_{max} [lx]	E_{min} / E_m
Uživatelská úroveň	/	251	174	305	0.693
Podlaha	20	193	143	226	0.743
Strop	80	171	81	810	0.471
Stěny (4)	50	195	97	396	/

Uživatelská úroveň:

Výška: 0.760 m
Rastr: 64 x 32 Body
Okrajová zóna: 0.000 m

Poměr intenzity osvětlení (podle LG7): Stěny / pracovní rovina: 0.887, Strop / pracovní rovina: 0.682.

Kusovník svítidel

Č.	ks	Označení (Opravný faktor)	Φ (Svítidlo) [lm]	Φ (Zdroje:) [lm]	P [W]
1	3	MODUS Praha MODUS V3 136. Zářivkové, průmyslové s krytem - PC, elektronický předř. (1.000)	2993	3350	36.0
Celkem:			8978	10050	108.0

Specifický příkon: $7.60 \text{ W/m}^2 = 3.03 \text{ W/m}^2/100 \text{ lx}$ (Základní plocha: 14.20 m^2)

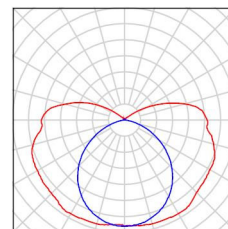
Zpracovatel
Telefon
Fax
e-mail

006 - sklad 3 / Kusovník svítidel

3 ks

MODUS Praha MODUS V3 136. Zářivkové,
průmyslové s krytem - PC, elektronický předř.
C. výrobku: MODUS V3 136.
Světelný tok (Svítidlo): 2993 lm
Světelný tok (Zdroje): 3350 lm
Výkon svítidla: 36.0 W
Klasifikace svítidel dle CIE: 81
Kód CIE Flux Code: 33 61 83 81 89
Osazení: 1 x L 36 W/840 G13 36W (Opravný faktor
1.000).

Obrázek svítidla najdete
v našem katalogu
svítidel.



Zpracovatel
Telefon
Fax
e-mail

006 - sklad 3 / Světelně technické výsledky

Celkový světelný tok: 8978 lm
Celkový výkon: 108.0 W
Činitel údržby: 0.80
Okrajová zóna: 0.000 m

Plocha	Průměrné intenzity osvětlení [lx]			Stupeň odrazu [%]	Průměrný jas [cd/m²]
	přímé	nepřímé	celkový		
Uživatelská úroveň	134	118	251	/	/
Podlaha	92	100	193	20	12
Strop	88	84	171	80	44
Stěna 1	116	88	205	50	33
Stěna 2	84	91	175	50	28
Stěna 3	115	89	203	50	32
Stěna 4	86	92	178	50	28

Rovnoměrnosti na pracovní rovině

E_{\min} / E_{\max} : 0.693 (1:1)

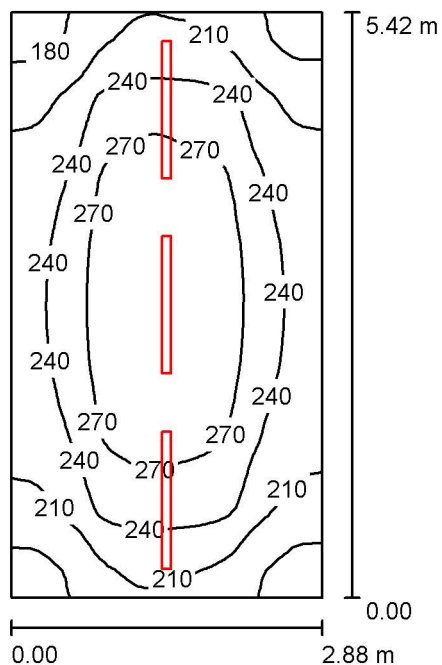
E_{\min} / E_{\max} : 0.572 (1:2)

Poměr intenzity osvětlení (podle LG7): Stěny / pracovní rovina: 0.887, Strop / pracovní rovina: 0.682.

Specifický příkon: $7.60 \text{ W/m}^2 = 3.03 \text{ W/m}^2/100 \text{ lx}$ (Základní plocha: 14.20 m^2)

Zpracovatel
Telefon
Fax
e-mail

007 - sklad 4 / Shrnutí



Výška místnosti: 2.743 m, Montážní výška: 2.743 m, Činitel údržby: 0.80

Hodnoty v Lux, Měřítko 1:70

Plocha	ρ [%]	E_m [lx]	E_{min} [lx]	E_{max} [lx]	E_{min} / E_m
Uživatelská úroveň	/	240	163	297	0.679
Podlaha	20	186	139	219	0.749
Strop	80	158	75	821	0.477
Stěny (4)	50	183	93	377	/

Uživatelská úroveň:

Výška: 0.760 m
Rastr: 32 x 64 Body
Okrajová zóna: 0.000 m

Poměr intenzity osvětlení (podle LG7): Stěny / pracovní rovina: 0.864, Strop / pracovní rovina: 0.656.

Kusovník svítidel

Č.	ks	Označení (Opravný faktor)	Φ (Svítidlo) [lm]	Φ (Zdroje:) [lm]	P [W]
1	3	MODUS Praha MODUS V3 136. Zářivkové, průmyslové s krytem - PC, elektronický předř. (1.000)	2993	3350	36.0
Celkem:			8978	10050	108.0

Specifický příkon: $6.92 \text{ W/m}^2 = 2.88 \text{ W/m}^2/100 \text{ lx}$ (Základní plocha: 15.60 m^2)

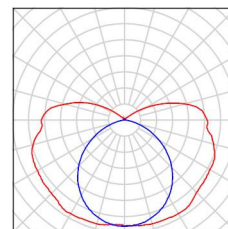
Zpracovatel
Telefon
Fax
e-mail

007 - sklad 4 / Kusovník svítidel

3 ks

MODUS Praha MODUS V3 136. Zářivkové,
průmyslové s krytem - PC, elektronický předř.
C. výrobku: MODUS V3 136.
Světelný tok (Svítidlo): 2993 lm
Světelný tok (Zdroje): 3350 lm
Výkon svítidla: 36.0 W
Klasifikace svítidel dle CIE: 81
Kód CIE Flux Code: 33 61 83 81 89
Osazení: 1 x L 36 W/840 G13 36W (Opravný faktor
1.000).

Obrázek svítidla najdete
v našem katalogu
svítidel.



Zpracovatel
Telefon
Fax
e-mail

007 - sklad 4 / Světelně technické výsledky

Celkový světelný tok: 8978 lm
Celkový výkon: 108.0 W
Činitel údržby: 0.80
Okrajová zóna: 0.000 m

Plocha	Průměrné intenzity osvětlení [lx]			Stupeň odrazu [%]	Průměrný jas [cd/m²]
	přímé	nepřímé	celkový		
Uživatelská úroveň	130	110	240	/	/
Podlaha	91	95	186	20	12
Strop	81	77	158	80	40
Stěna 1	80	86	166	50	26
Stěna 2	108	82	191	50	30
Stěna 3	82	86	168	50	27
Stěna 4	110	82	192	50	31

Rovnoměrnosti na pracovní rovině

E_{\min} / E_{\max} : 0.679 (1:1)

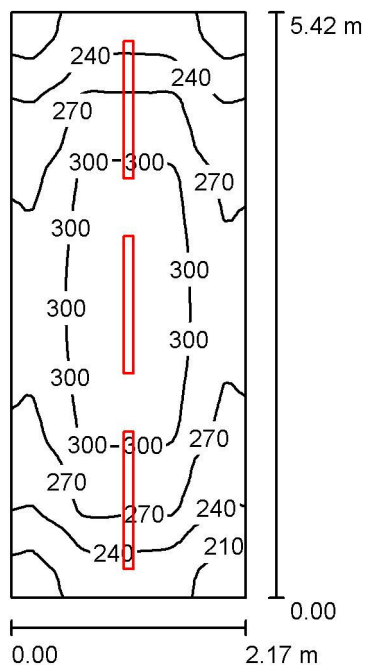
E_{\min} / E_{\max} : 0.550 (1:2)

Poměr intenzity osvětlení (podle LG7): Stěny / pracovní rovina: 0.864, Strop / pracovní rovina: 0.656.

Specifický příkon: $6.92 \text{ W/m}^2 = 2.88 \text{ W/m}^2/100 \text{ lx}$ (Základní plocha: 15.60 m^2)

Zpracovatel
Telefon
Fax
e-mail

008 - sklad 5 / Shrnutí



Výška místnosti: 2.743 m, Montážní výška: 2.743 m, Činitel údržby: 0.80

Hodnoty v Lux, Měřítko 1:70

Plocha	ρ [%]	E_m [lx]	E_{min} [lx]	E_{max} [lx]	E_{min} / E_m
Uživatelská úroveň	/	270	189	321	0.700
Podlaha	20	203	154	235	0.761
Strop	80	203	95	891	0.471
Stěny (4)	50	219	96	424	/

Uživatelská úroveň:

Výška: 0.760 m
Rastr: 32 x 64 Body
Okrajová zóna: 0.000 m

Poměr intenzity osvětlení (podle LG7): Stěny / pracovní rovina: 0.945, Strop / pracovní rovina: 0.751.

Kusovník svítidel

Č.	ks	Označení (Opravný faktor)	Φ (Svítidlo) [lm]	Φ (Zdroje:) [lm]	P [W]
1	3	MODUS Praha MODUS V3 136. Zářivkové, průmyslové s krytem - PC, elektronický předř. (1.000)	2993	3350	36.0
Celkem:			8978	10050	108.0

Specifický příkon: $9.19 \text{ W/m}^2 = 3.40 \text{ W/m}^2/100 \text{ lx}$ (Základní plocha: 11.75 m^2)

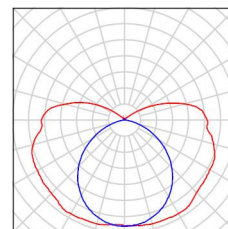
Zpracovatel
Telefon
Fax
e-mail

008 - sklad 5 / Kusovník svítidel

3 ks

MODUS Praha MODUS V3 136. Zářivkové,
průmyslové s krytem - PC, elektronický předř.
C. výrobku: MODUS V3 136.
Světelný tok (Svítidlo): 2993 lm
Světelný tok (Zdroje): 3350 lm
Výkon svítidla: 36.0 W
Klasifikace svítidel dle CIE: 81
Kód CIE Flux Code: 33 61 83 81 89
Osazení: 1 x L 36 W/840 G13 36W (Opravný faktor
1.000).

Obrázek svítidla najdete
v našem katalogu
svítidel.



Zpracovatel
Telefon
Fax
e-mail

008 - sklad 5 / Světelně technické výsledky

Celkový světelný tok: 8978 lm
Celkový výkon: 108.0 W
Činitel údržby: 0.80
Okrajová zóna: 0.000 m

Plocha	Průměrné intenzity osvětlení [lx]			Stupeň odrazu [%]	Průměrný jas [cd/m²]
	přímé	nepřímé	celkový		
Uživatelská úroveň	139	131	270	/	/
Podlaha	94	108	203	20	13
Strop	104	99	203	80	52
Stěna 1	89	103	192	50	31
Stěna 2	127	102	229	50	36
Stěna 3	91	104	195	50	31
Stěna 4	128	102	230	50	37

Rovnoměrnosti na pracovní rovině

E_{\min} / E_{\max} : 0.700 (1:1)

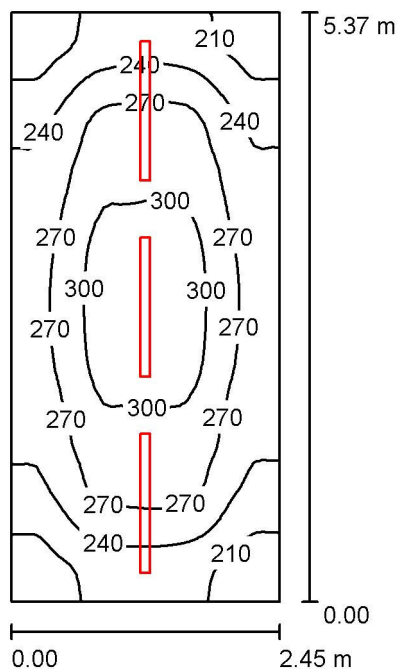
E_{\min} / E_{\max} : 0.589 (1:2)

Poměr intenzity osvětlení (podle LG7): Stěny / pracovní rovina: 0.945, Strop / pracovní rovina: 0.751.

Specifický příkon: $9.19 \text{ W/m}^2 = 3.40 \text{ W/m}^2/100 \text{ lx}$ (Základní plocha: 11.75 m^2)

Zpracovatel
Telefon
Fax
e-mail

009 - sklad 6 / Shrnutí



Výška místnosti: 2.743 m, Montážní výška: 2.743 m, Činitel údržby: 0.80

Hodnoty v Lux, Měřítko 1:69

Plocha	ρ [%]	E_m [lx]	E_{min} [lx]	E_{max} [lx]	E_{min} / E_m
Uživatelská úroveň	/	259	182	311	0.703
Podlaha	20	197	151	229	0.764
Strop	80	184	86	857	0.469
Stěny (4)	50	205	95	392	/

Uživatelská úroveň:

Výška: 0.760 m
Rastr: 32 x 64 Body
Okrajová zóna: 0.000 m

Poměr intenzity osvětlení (podle LG7): Stěny / pracovní rovina: 0.910, Strop / pracovní rovina: 0.709.

Kusovník svítidel

Č.	ks	Označení (Opravný faktor)	Φ (Svítidlo) [lm]	Φ (Zdroje:) [lm]	P [W]
1	3	MODUS Praha MODUS V3 136. Zářivkové, průmyslové s krytem - PC, elektronický předř. (1.000)	2993	3350	36.0
Celkem:			8978	10050	108.0

Specifický příkon: $8.22 \text{ W/m}^2 = 3.17 \text{ W/m}^2/100 \text{ lx}$ (Základní plocha: 13.14 m^2)

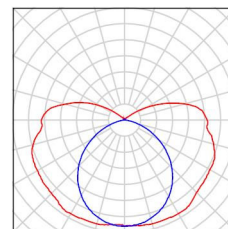
Zpracovatel
Telefon
Fax
e-mail

009 - sklad 6 / Kusovník svítidel

3 ks

MODUS Praha MODUS V3 136. Zářivkové,
průmyslové s krytem - PC, elektronický předř.
C. výrobku: MODUS V3 136.
Světelný tok (Svítidlo): 2993 lm
Světelný tok (Zdroje): 3350 lm
Výkon svítidla: 36.0 W
Klasifikace svítidel dle CIE: 81
Kód CIE Flux Code: 33 61 83 81 89
Osazení: 1 x L 36 W/840 G13 36W (Opravný faktor
1.000).

Obrázek svítidla najdete
v našem katalogu
svítidel.



Zpracovatel
Telefon
Fax
e-mail

009 - sklad 6 / Světelně technické výsledky

Celkový světelný tok: 8978 lm
Celkový výkon: 108.0 W
Činitel údržby: 0.80
Okrajová zóna: 0.000 m

Plocha	Průměrné intenzity osvětlení [lx]			Stupeň odrazu [%]	Průměrný jas [cd/m²]
	přímé	nepřímé	celkový		
Uživatelská úroveň	136	123	259	/	/
Podlaha	93	104	197	20	13
Strop	94	90	184	80	47
Stěna 1	86	96	182	50	29
Stěna 2	120	94	214	50	34
Stěna 3	88	97	185	50	29
Stěna 4	121	94	215	50	34

Rovnoměrnosti na pracovní rovině

E_{\min} / E_{\max} : 0.703 (1:1)

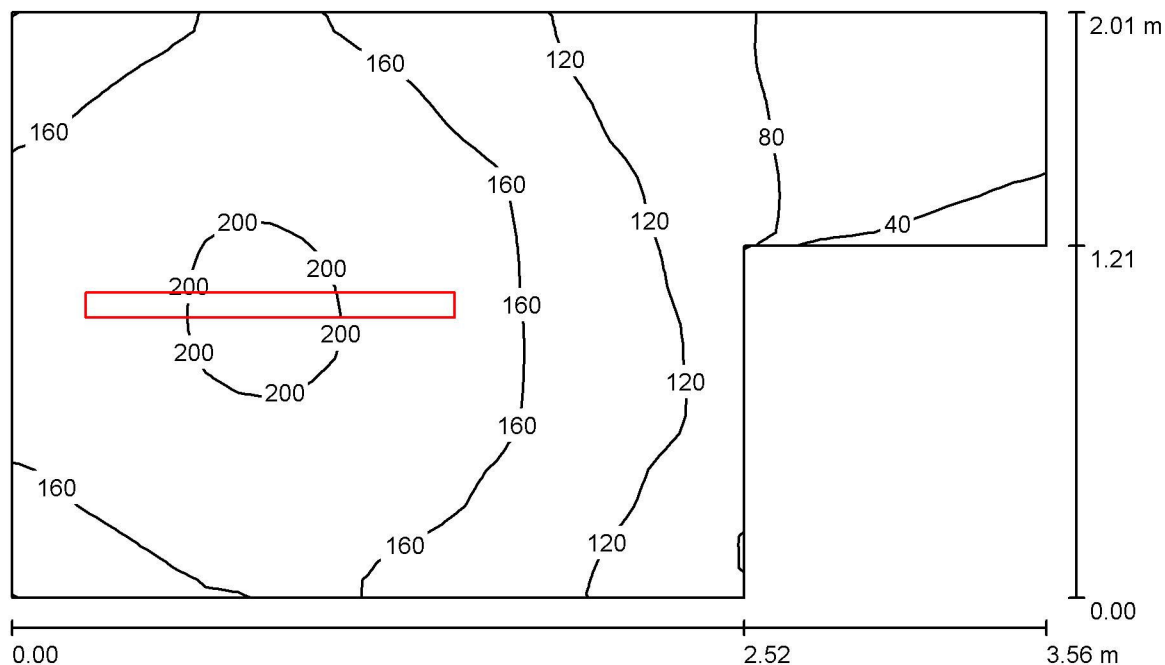
E_{\min} / E_{\max} : 0.585 (1:2)

Poměr intenzity osvětlení (podle LG7): Stěny / pracovní rovina: 0.910, Strop / pracovní rovina: 0.709.

Specifický příkon: $8.22 \text{ W/m}^2 = 3.17 \text{ W/m}^2/100 \text{ lx}$ (Základní plocha: 13.14 m^2)

Zpracovatel
Telefon
Fax
e-mail

011 - wc / Shrnutí



Výška místnosti: 2.743 m, Montážní výška: 2.743 m, Činitel údržby: 0.80

Hodnoty v Lux, Měřítko 1:26

Plocha	ρ [%]	E_m [lx]	E_{min} [lx]	E_{max} [lx]	E_{min} / E_m
Uživatelská úroveň	/	144	28	205	0.195
Podlaha	20	99	28	126	0.278
Strop	80	132	19	870	0.143
Stěny (6)	50	112	17	384	/

Uživatelská úroveň:

Výška: 0.760 m
Rastr: 32 x 32 Body
Okrajová zóna: 0.000 m

Poměr intenzity osvětlení (podle LG7): Stěny / pracovní rovina: 0.924, Strop / pracovní rovina: 0.913.

Kusovník svítidel

Č.	ks	Označení (Opravný faktor)	Φ (Svítidlo) [lm]	Φ (Zdroje:) [lm]	P [W]
1	1	MODUS Praha MODUS V3 136. Zářivkové, průmyslové s krytem - PC, elektronický předř. (1.000)	2993	3350	36.0
Celkem:			2993	Celkem: 3350	36.0

Specifický příkon: $6.10 \text{ W/m}^2 = 4.25 \text{ W/m}^2/100 \text{ lx}$ (Základní plocha: 5.90 m^2)

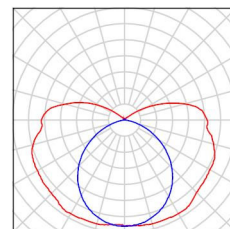
Zpracovatel
Telefon
Fax
e-mail

011 - wc / Kusovník svítidel

1 ks

MODUS Praha MODUS V3 136. Zářivkové,
průmyslové s krytem - PC, elektronický předř.
C. výrobku: MODUS V3 136.
Světelný tok (Svítidlo): 2993 lm
Světelný tok (Zdroje): 3350 lm
Výkon svítidla: 36.0 W
Klasifikace svítidel dle CIE: 81
Kód CIE Flux Code: 33 61 83 81 89
Osazení: 1 x L 36 W/840 G13 36W (Opravný faktor
1.000).

Obrázek svítidla najdete
v našem katalogu
svítidel.



Zpracovatel
Telefon
Fax
e-mail

011 - wc / Světelné technické výsledky

Celkový světelný tok: 2993 lm
Celkový výkon: 36.0 W
Činitel údržby: 0.80
Okrajová zóna: 0.000 m

Plocha	Průměrné intenzity osvětlení [lx]			Stupeň odrazu [%]	Průměrný jas [cd/m²]
	přímé	nepřímé	celkový		
Uživatelská úroveň	70	73	144	/	/
Podlaha	44	55	99	20	6.30
Strop	68	64	132	80	34
Stěna 1	77	72	148	50	24
Stěna 2	83	65	148	50	24
Stěna 3	34	63	97	50	15
Stěna 4	0.00	25	25	50	3.90
Stěna 5	11	27	38	50	6.12
Stěna 6	61	51	112	50	18

Rovnoměrnosti na pracovní rovině

E_{\min} / E_{\max} : 0.195 (1:5)

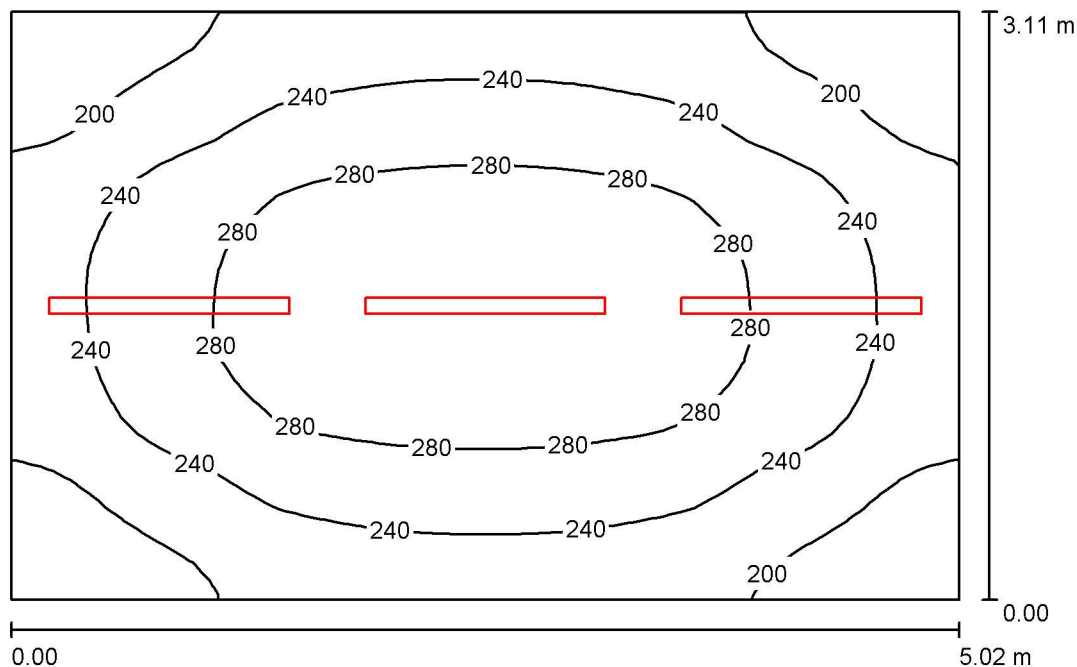
E_{\min} / E_{\max} : 0.137 (1:7)

Poměr intenzity osvětlení (podle LG7): Stěny / pracovní rovina: 0.924, Strop / pracovní rovina: 0.913.

Specifický příkon: $6.10 \text{ W/m}^2 = 4.25 \text{ W/m}^2/100 \text{ lx}$ (Základní plocha: 5.90 m^2)

Zpracovatel
Telefon
Fax
e-mail

012 - sklad 7 / Shrnutí



Výška místnosti: 2.743 m, Montážní výška: 2.743 m, Činitel údržby: 0.80

Hodnoty v Lux, Měřítko 1:40

Plocha	ρ [%]	E_m [lx]	E_{min} [lx]	E_{max} [lx]	E_{min} / E_m
Uživatelská úroveň	/	245	160	311	0.653
Podlaha	20	190	136	228	0.716
Strop	80	158	74	860	0.465
Stěny (4)	50	184	94	469	/

Uživatelská úroveň:

Výška: 0.760 m
Rastr: 32 x 32 Body
Okrajová zóna: 0.000 m

Poměr intenzity osvětlení (podle LG7): Stěny / pracovní rovina: 0.848, Strop / pracovní rovina: 0.646.

Kusovník svítidel

Č.	ks	Označení (Opravný faktor)	Φ (Svítidlo) [lm]	Φ (Zdroje:) [lm]	P [W]
1	3	MODUS Praha MODUS V3 136. Zářivkové, průmyslové s krytem - PC, elektronický předř. (1.000)	2993	3350	36.0
Celkem:			8978	10050	108.0

Specifický příkon: $6.93 \text{ W/m}^2 = 2.82 \text{ W/m}^2/100 \text{ lx}$ (Základní plocha: 15.59 m^2)

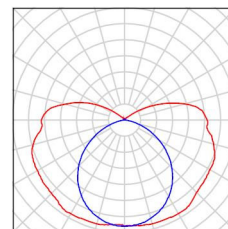
Zpracovatel
Telefon
Fax
e-mail

012 - sklad 7 / Kusovník svítidel

3 ks

MODUS Praha MODUS V3 136. Zářivkové,
průmyslové s krytem - PC, elektronický předř.
C. výrobku: MODUS V3 136.
Světelný tok (Svítidlo): 2993 lm
Světelný tok (Zdroje): 3350 lm
Výkon svítidla: 36.0 W
Klasifikace svítidel dle CIE: 81
Kód CIE Flux Code: 33 61 83 81 89
Osazení: 1 x L 36 W/840 G13 36W (Opravný faktor
1.000).

Obrázek svítidla najdete
v našem katalogu
svítidel.



Zpracovatel
Telefon
Fax
e-mail

012 - sklad 7 / Světelně technické výsledky

Celkový světelný tok: 8978 lm
Celkový výkon: 108.0 W
Činitel údržby: 0.80
Okrajová zóna: 0.000 m

Plocha	Průměrné intenzity osvětlení [lx]			Stupeň odrazu [%]	Průměrný jas [cd/m²]
	přímé	nepřímé	celkový		
Uživatelská úroveň	134	112	245	/	/
Podlaha	94	97	190	20	12
Strop	81	78	158	80	40
Stěna 1	110	82	193	50	31
Stěna 2	85	86	171	50	27
Stěna 3	109	82	191	50	30
Stěna 4	87	87	173	50	28

Rovnoměrnosti na pracovní rovině

E_{\min} / E_{\max} : 0.653 (1:2)

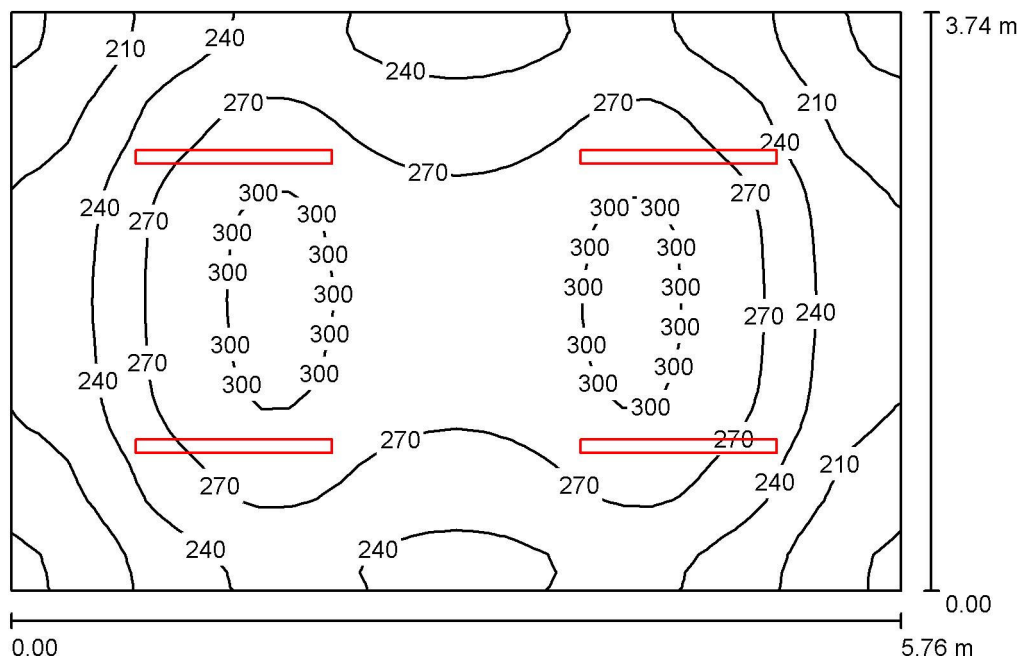
E_{\min} / E_{\max} : 0.515 (1:2)

Poměr intenzity osvětlení (podle LG7): Stěny / pracovní rovina: 0.848, Strop / pracovní rovina: 0.646.

Specifický příkon: $6.93 \text{ W/m}^2 = 2.82 \text{ W/m}^2/100 \text{ lx}$ (Základní plocha: 15.59 m^2)

Zpracovatel
Telefon
Fax
e-mail

013 - sklad 8 / Shrnutí



Výška místnosti: 2.743 m, Montážní výška: 2.743 m, Činitel údržby: 0.80

Hodnoty v Lux, Měřítko 1:49

Plocha	ρ [%]	E_m [lx]	E_{min} [lx]	E_{max} [lx]	E_{min} / E_m
Uživatelská úroveň	/	255	173	309	0.680
Podlaha	20	205	148	241	0.723
Strop	80	154	74	867	0.478
Stěny (4)	50	193	104	469	/

Uživatelská úroveň:

Výška: 0.760 m
Rastr: 32 x 32 Body
Okrajová zóna: 0.000 m

Poměr intenzity osvětlení (podle LG7): Stěny / pracovní rovina: 0.853, Strop / pracovní rovina: 0.606.

Kusovník svítidel

Č.	ks	Označení (Opravný faktor)	Φ (Svítidlo) [lm]	Φ (Zdroje:) [lm]	P [W]
1	4	MODUS Praha MODUS V3 136. Zářivkové, průmyslové s krytem - PC, elektronický předř. (1.000)	2993	3350	36.0
Celkem:			11970	13400	144.0

Specifický příkon: $6.68 \text{ W/m}^2 = 2.62 \text{ W/m}^2/100 \text{ lx}$ (Základní plocha: 21.56 m^2)

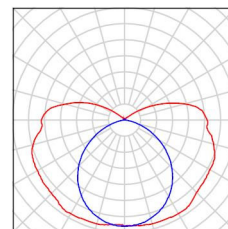
Zpracovatel
Telefon
Fax
e-mail

013 - sklad 8 / Kusovník svítidel

4 ks

MODUS Praha MODUS V3 136. Zářivkové,
průmyslové s krytem - PC, elektronický předř.
C. výrobku: MODUS V3 136.
Světelný tok (Svítidlo): 2993 lm
Světelný tok (Zdroje): 3350 lm
Výkon svítidla: 36.0 W
Klasifikace svítidel dle CIE: 81
Kód CIE Flux Code: 33 61 83 81 89
Osazení: 1 x L 36 W/840 G13 36W (Opravný faktor
1.000).

Obrázek svítidla najdete
v našem katalogu
svítidel.



Zpracovatel
Telefon
Fax
e-mail

013 - sklad 8 / Světelně technické výsledky

Celkový světelný tok: 11970 lm
Celkový výkon: 144.0 W
Činitel údržby: 0.80
Okrajová zóna: 0.000 m

Plocha	Průměrné intenzity osvětlení [lx]			Stupeň odrazu [%]	Průměrný jas [cd/m²]
	přímé	nepřímé	celkový		
Uživatelská úroveň	142	113	255	/	/
Podlaha	104	101	205	20	13
Strop	77	77	154	80	39
Stěna 1	130	84	214	50	34
Stěna 2	74	87	160	50	26
Stěna 3	129	84	213	50	34
Stěna 4	76	87	162	50	26

Rovnoměrnosti na pracovní rovině

E_{\min} / E_{\max} : 0.680 (1:1)

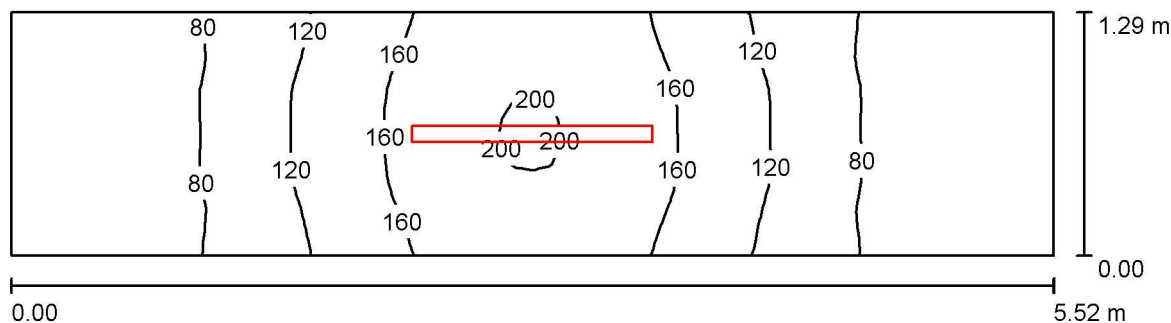
E_{\min} / E_{\max} : 0.562 (1:2)

Poměr intenzity osvětlení (podle LG7): Stěny / pracovní rovina: 0.853, Strop / pracovní rovina: 0.606.

Specifický příkon: $6.68 \text{ W/m}^2 = 2.62 \text{ W/m}^2/100 \text{ lx}$ (Základní plocha: 21.56 m^2)

Zpracovatel
Telefon
Fax
e-mail

014 - chodba 1 / Shrnutí



Výška místnosti: 2.743 m, Montážní výška: 2.743 m, Činitel údržby: 0.80

Hodnoty v Lux, Měřítko 1:40

Plocha	ρ [%]	E_m [lx]	E_{min} [lx]	E_{max} [lx]	E_{min} / E_m
Uživatelská úroveň	/	113	44	202	0.394
Podlaha	20	79	44	115	0.551
Strop	80	109	20	826	0.185
Stěny (4)	50	92	24	682	/

Uživatelská úroveň:

Výška: 0.760 m
Rastr: 64 x 16 Body
Okrajová zóna: 0.000 m

Poměr intenzity osvětlení (podle LG7): Stěny / pracovní rovina: 0.984, Strop / pracovní rovina: 0.967.

Kusovník svítidel

Č.	ks	Označení (Opravný faktor)	Φ (Svítilno) [lm]	Φ (Zdroje:) [lm]	P [W]
1	1	MODUS Praha MODUS V3 136. Zářivkové, průmyslové s krytem - PC, elektronický předř. (1.000)	2993	3350	36.0
Celkem:			2993	Celkem: 3350	36.0

Specifický příkon: $5.08 \text{ W/m}^2 = 4.50 \text{ W/m}^2 / 100 \text{ lx}$ (Základní plocha: 7.09 m^2)

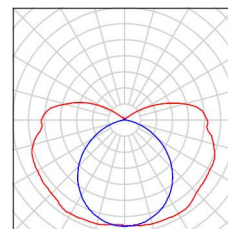
Zpracovatel
Telefon
Fax
e-mail

014 - chodba 1 / Kusovník svítidel

1 ks

MODUS Praha MODUS V3 136. Zářivkové,
průmyslové s krytem - PC, elektronický předř.
C. výrobku: MODUS V3 136.
Světelný tok (Svítilno): 2993 lm
Světelný tok (Zdroje): 3350 lm
Výkon svítidla: 36.0 W
Klasifikace svítidel dle CIE: 81
Kód CIE Flux Code: 33 61 83 81 89
Osazení: 1 x L 36 W/840 G13 36W (Opravný faktor
1.000).

Obrázek svítidla najdete
v našem katalogu
svítidel.



Zpracovatel
Telefon
Fax
e-mail

014 - chodba 1 / Světelně technické výsledky

Celkový světelný tok: 2993 lm
Celkový výkon: 36.0 W
Činitel údržby: 0.80
Okrajová zóna: 0.000 m

Plocha	Průměrné intenzity osvětlení [lx]			Stupeň odrazu [%]	Průměrný jas [cd/m²]
	přímé	nepřímé	celkový		
Uživatelská úroveň	55	57	113	/	/
Podlaha	37	42	79	20	5.04
Strop	54	55	109	80	28
Stěna 1	55	48	104	50	16
Stěna 2	12	30	42	50	6.68
Stěna 3	55	48	103	50	16
Stěna 4	12	30	43	50	6.80

Rovnoměrnosti na pracovní rovině

E_{\min} / E_m : 0.394 (1:3)

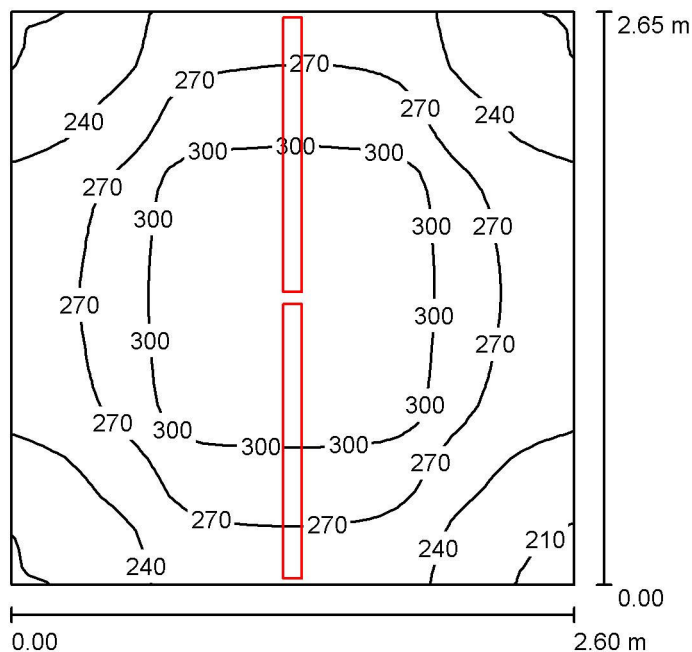
E_{\min} / E_{\max} : 0.220 (1:5)

Poměr intenzity osvětlení (podle LG7): Stěny / pracovní rovina: 0.984, Strop / pracovní rovina: 0.967.

Specifický příkon: $5.08 \text{ W/m}^2 = 4.50 \text{ W/m}^2/100 \text{ lx}$ (Základní plocha: 7.09 m^2)

Zpracovatel
Telefon
Fax
e-mail

015 - sklad 9 / Shrnutí



Výška místnosti: 2.743 m, Montážní výška: 2.743 m, Činitel údržby: 0.80

Hodnoty v Lux, Měřítko 1:35

Plocha	ρ [%]	E_m [lx]	E_{min} [lx]	E_{max} [lx]	E_{min} / E_m
Uživatelská úroveň	/	272	205	327	0.754
Podlaha	20	194	157	220	0.812
Strop	80	224	109	857	0.486
Stěny (4)	50	224	96	1835	/

Uživatelská úroveň:

Výška: 0.760 m
Rastr: 32 x 32 Body
Okrajová zóna: 0.000 m

Poměr intenzity osvětlení (podle LG7): Stěny / pracovní rovina: 0.968, Strop / pracovní rovina: 0.823.

Kusovník svítidel

Č.	ks	Označení (Opravný faktor)	Φ (Svítilno) [lm]	Φ (Zdroje:) [lm]	P [W]
1	2	MODUS Praha MODUS V3 136. Zářivkové, průmyslové s krytem - PC, elektronický předř. (1.000)	2993	3350	36.0
Celkem:			5985	Celkem: 6700	72.0

Specifický příkon: $10.44 \text{ W/m}^2 = 3.84 \text{ W/m}^2/100 \text{ lx}$ (Základní plocha: 6.90 m^2)

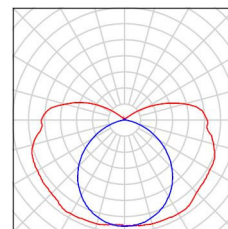
Zpracovatel
Telefon
Fax
e-mail

015 - sklad 9 / Kusovník svítidel

2 ks

MODUS Praha MODUS V3 136. Zářivkové,
průmyslové s krytem - PC, elektronický předř.
C. výrobku: MODUS V3 136.
Světelný tok (Svítidlo): 2993 lm
Světelný tok (Zdroje): 3350 lm
Výkon svítidla: 36.0 W
Klasifikace svítidel dle CIE: 81
Kód CIE Flux Code: 33 61 83 81 89
Osazení: 1 x L 36 W/840 G13 36W (Opravný faktor
1.000).

Obrázek svítidla najdete
v našem katalogu
svítidel.



Zpracovatel
Telefon
Fax
e-mail

015 - sklad 9 / Světelně technické výsledky

Celkový světelný tok: 5985 lm
Celkový výkon: 72.0 W
Činitel údržby: 0.80
Okrajová zóna: 0.000 m

Plocha	Průměrné intenzity osvětlení [lx]			Stupeň odrazu [%]	Průměrný jas [cd/m²]
	přímé	nepřímé	celkový		
Uživatelská úroveň	138	134	272	/	/
Podlaha	88	106	194	20	12
Strop	116	108	224	80	57
Stěna 1	108	109	218	50	35
Stěna 2	125	103	228	50	36
Stěna 3	111	109	220	50	35
Stěna 4	126	103	229	50	36

Rovnoměrnosti na pracovní rovině

E_{\min} / E_{\max} : 0.754 (1:1)

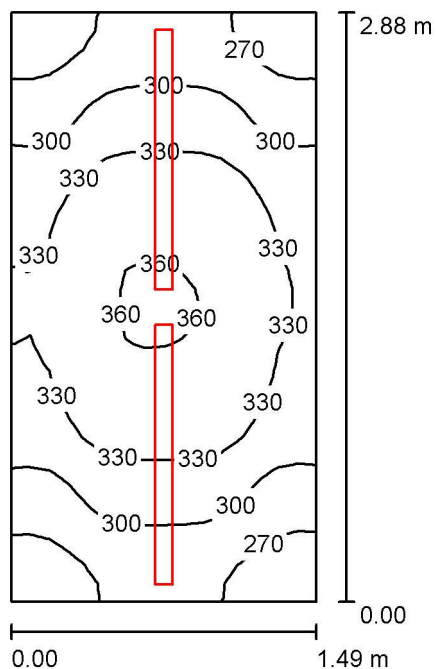
E_{\min} / E_{\max} : 0.626 (1:2)

Poměr intenzity osvětlení (podle LG7): Stěny / pracovní rovina: 0.968, Strop / pracovní rovina: 0.823.

Specifický příkon: $10.44 \text{ W/m}^2 = 3.84 \text{ W/m}^2/100 \text{ lx}$ (Základní plocha: 6.90 m^2)

Zpracovatel
Telefon
Fax
e-mail

016 - sklad 10 / Shrnutí



Výška místnosti: 2.743 m, Montážní výška: 2.743 m, Činitel údržby: 0.80

Hodnoty v Lux, Měřítko 1:37

Plocha	ρ [%]	E_m [lx]	E_{min} [lx]	E_{max} [lx]	E_{min} / E_m
Uživatelská úroveň	/	314	246	362	0.782
Podlaha	20	210	177	233	0.842
Strop	80	342	174	886	0.508
Stěny (4)	50	297	91	966	/

Uživatelská úroveň:

Výška: 0.760 m
Rastr: 16 x 32 Body
Okrajová zóna: 0.000 m

Poměr intenzity osvětlení (podle LG7): Stěny / pracovní rovina: 1.158, Strop / pracovní rovina: 1.090.

Kusovník svítidel

Č.	ks	Označení (Opravný faktor)	Φ (Svítilo) [lm]	Φ (Zdroje:) [lm]	P [W]
1	2	MODUS Praha MODUS V3 136. Zářivkové, průmyslové s krytem - PC, elektronický předř. (1.000)	2993	3350	36.0
Celkem:			5985	6700	72.0

Specifický příkon: $16.77 \text{ W/m}^2 = 5.34 \text{ W/m}^2/100 \text{ lx}$ (Základní plocha: 4.29 m^2)

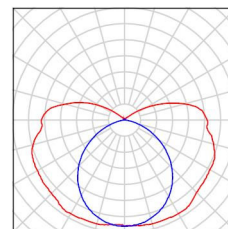
Zpracovatel
Telefon
Fax
e-mail

016 - sklad 10 / Kusovník svítidel

2 ks

MODUS Praha MODUS V3 136. Zářivkové,
průmyslové s krytem - PC, elektronický předř.
C. výrobku: MODUS V3 136.
Světelný tok (Svítidlo): 2993 lm
Světelný tok (Zdroje): 3350 lm
Výkon svítidla: 36.0 W
Klasifikace svítidel dle CIE: 81
Kód CIE Flux Code: 33 61 83 81 89
Osazení: 1 x L 36 W/840 G13 36W (Opravný faktor
1.000).

Obrázek svítidla najdete
v našem katalogu
svítidel.



Zpracovatel
Telefon
Fax
e-mail

016 - sklad 10 / Světelně technické výsledky

Celkový světelný tok: 5985 lm
Celkový výkon: 72.0 W
Činitel údržby: 0.80
Okrajová zóna: 0.000 m

Plocha	Průměrné intenzity osvětlení [lx]			Stupeň odrazu [%]	Průměrný jas [cd/m²]
	přímé	nepřímé	celkový		
Uživatelská úroveň	146	168	314	/	/
Podlaha	90	120	210	20	13
Strop	180	163	342	80	87
Stěna 1	126	147	272	50	43
Stěna 2	163	144	308	50	49
Stěna 3	129	147	276	50	44
Stěna 4	165	144	309	50	49

Rovnoměrnosti na pracovní rovině

E_{\min} / E_{\max} : 0.782 (1:1)

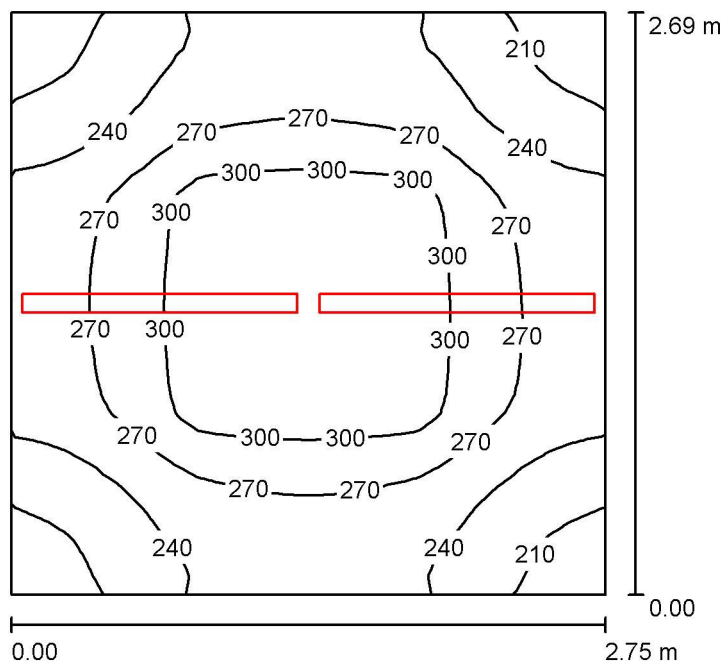
E_{\min} / E_{\max} : 0.679 (1:1)

Poměr intenzity osvětlení (podle LG7): Stěny / pracovní rovina: 1.158, Strop / pracovní rovina: 1.090.

Specifický příkon: $16.77 \text{ W/m}^2 = 5.34 \text{ W/m}^2/100 \text{ lx}$ (Základní plocha: 4.29 m^2)

Zpracovatel
Telefon
Fax
e-mail

017 - sklad 11 / Shrnutí



Výška místnosti: 2.743 m, Montážní výška: 2.743 m, Činitel údržby: 0.80

Hodnoty v Lux, Měřítko 1:35

Plocha	ρ [%]	E_m [lx]	E_{min} [lx]	E_{max} [lx]	E_{min} / E_m
Uživatelská úroveň	/	264	196	320	0.742
Podlaha	20	189	152	215	0.803
Strop	80	211	103	819	0.486
Stěny (4)	50	213	93	1217	/

Uživatelská úroveň:

Výška: 0.760 m
Rastr: 32 x 32 Body
Okrajová zóna: 0.000 m

Poměr intenzity osvětlení (podle LG7): Stěny / pracovní rovina: 0.948, Strop / pracovní rovina: 0.801.

Kusovník svítidel

Č.	ks	Označení (Opravný faktor)	Φ (Svítidlo) [lm]	Φ (Zdroje:) [lm]	P [W]
1	2	MODUS Praha MODUS V3 136. Zářivkové, průmyslové s krytem - PC, elektronický předř. (1.000)	2993	3350	36.0
Celkem:			5985	6700	72.0

Specifický příkon: $9.73 \text{ W/m}^2 = 3.69 \text{ W/m}^2/100 \text{ lx}$ (Základní plocha: 7.40 m^2)

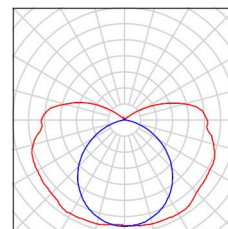
Zpracovatel
Telefon
Fax
e-mail

017 - sklad 11 / Kusovník svítidel

2 ks

MODUS Praha MODUS V3 136. Zářivkové,
průmyslové s krytem - PC, elektronický předř.
C. výrobku: MODUS V3 136.
Světelný tok (Svítidlo): 2993 lm
Světelný tok (Zdroje): 3350 lm
Výkon svítidla: 36.0 W
Klasifikace svítidel dle CIE: 81
Kód CIE Flux Code: 33 61 83 81 89
Osazení: 1 x L 36 W/840 G13 36W (Opravný faktor
1.000).

Obrázek svítidla najdete
v našem katalogu
svítidel.



Zpracovatel
Telefon
Fax
e-mail

017 - sklad 11 / Světelně technické výsledky

Celkový světelný tok: 5985 lm
Celkový výkon: 72.0 W
Činitel údržby: 0.80
Okrajová zóna: 0.000 m

Plocha	Průměrné intenzity osvětlení [lx]			Stupeň odrazu [%]	Průměrný jas [cd/m²]
	přímé	nepřímé	celkový		
Uživatelská úroveň	134	129	264	/	/
Podlaha	86	103	189	20	12
Strop	109	102	211	80	54
Stěna 1	121	98	219	50	35
Stěna 2	103	104	207	50	33
Stěna 3	119	98	217	50	35
Stěna 4	105	104	210	50	33

Rovnoměrnosti na pracovní rovině

E_{\min} / E_{\max} : 0.742 (1:1)

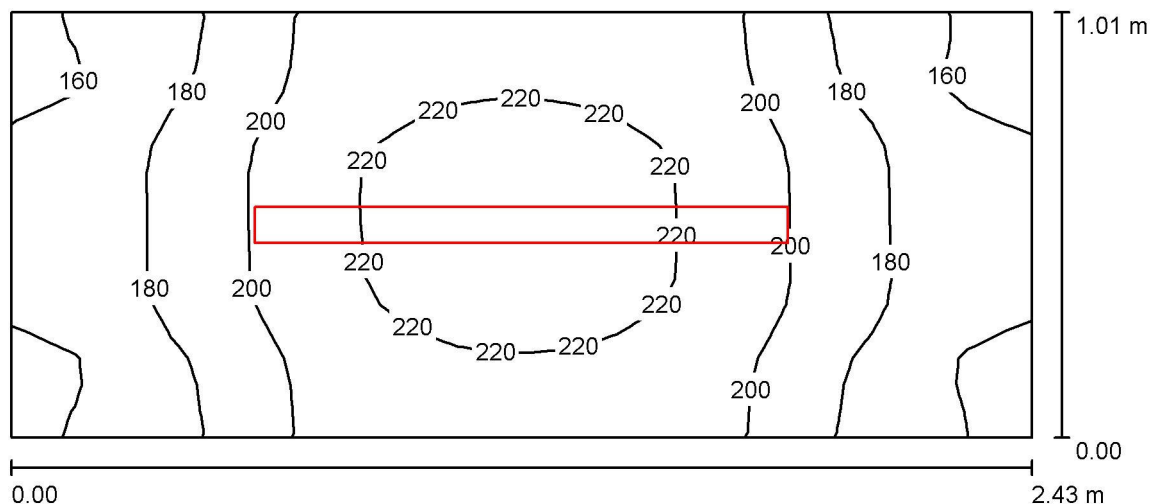
E_{\min} / E_{\max} : 0.612 (1:2)

Poměr intenzity osvětlení (podle LG7): Stěny / pracovní rovina: 0.948, Strop / pracovní rovina: 0.801.

Specifický příkon: $9.73 \text{ W/m}^2 = 3.69 \text{ W/m}^2/100 \text{ lx}$ (Základní plocha: 7.40 m^2)

Zpracovatel
Telefon
Fax
e-mail

018 - předsín 1 / Shrnutí



Výška místnosti: 2.743 m, Montážní výška: 2.743 m, Činitel údržby: 0.80

Hodnoty v Lux, Měřítko 1:18

Plocha	ρ [%]	E_m [lx]	E_{min} [lx]	E_{max} [lx]	E_{min} / E_m
Uživatelská úroveň	/	195	152	230	0.781
Podlaha	20	119	103	132	0.862
Strop	80	286	103	874	0.359
Stěny (4)	50	203	48	963	/

Uživatelská úroveň:

Výška: 0.760 m
Rastr: 32 x 16 Body
Okrajová zóna: 0.000 m

Poměr intenzity osvětlení (podle LG7): Stěny / pracovní rovina: 1.320, Strop / pracovní rovina: 1.467.

Kusovník svítidel

Č.	ks	Označení (Opravný faktor)	Φ (Svítidlo) [lm]	Φ (Zdroje:) [lm]	P [W]
1	1	MODUS Praha MODUS V3 136. Zářivkové, průmyslové s krytem - PC, elektronický předř. (1.000)	2993	3350	36.0
Celkem:			2993	3350	36.0

Specifický příkon: $14.67 \text{ W/m}^2 = 7.52 \text{ W/m}^2/100 \text{ lx}$ (Základní plocha: 2.45 m^2)

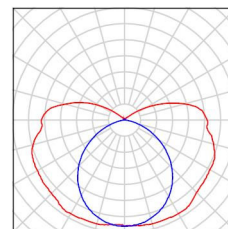
Zpracovatel
Telefon
Fax
e-mail

018 - předsíň 1 / Kusovník svítidel

1 ks

MODUS Praha MODUS V3 136. Zářivkové,
průmyslové s krytem - PC, elektronický předř.
C. výrobku: MODUS V3 136.
Světelný tok (Svítilno): 2993 lm
Světelný tok (Zdroje): 3350 lm
Výkon svítidla: 36.0 W
Klasifikace svítidel dle CIE: 81
Kód CIE Flux Code: 33 61 83 81 89
Osazení: 1 x L 36 W/840 G13 36W (Opravný faktor
1.000).

Obrázek svítidla najdete
v našem katalogu
svítidel.



Zpracovatel
Telefon
Fax
e-mail

018 - předsíň 1 / Světelně technické výsledky

Celkový světelný tok: 2993 lm
Celkový výkon: 36.0 W
Činitel údržby: 0.80
Okrajová zóna: 0.000 m

Plocha	Průměrné intenzity osvětlení [lx]			Stupeň odrazu [%]	Průměrný jas [cd/m²]
	přímé	nepřímé	celkový		
Uživatelská úroveň	89	106	195	/	/
Podlaha	52	68	119	20	7.60
Strop	148	138	286	80	73
Stěna 1	120	104	224	50	36
Stěna 2	55	98	153	50	24
Stěna 3	119	104	223	50	35
Stěna 4	57	98	155	50	25

Rovnoměrnosti na pracovní rovině

E_{\min} / E_{\max} : 0.781 (1:1)

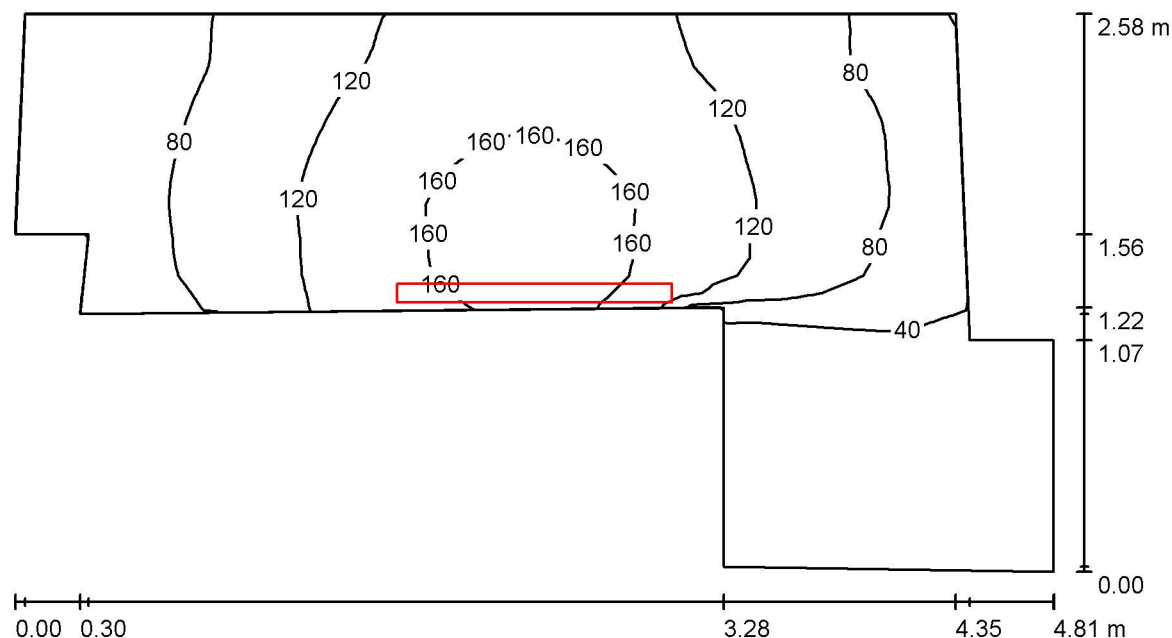
E_{\min} / E_{\max} : 0.664 (1:2)

Poměr intenzity osvětlení (podle LG7): Stěny / pracovní rovina: 1.320, Strop / pracovní rovina: 1.467.

Specifický příkon: $14.67 \text{ W/m}^2 = 7.52 \text{ W/m}^2/100 \text{ lx}$ (Základní plocha: 2.45 m^2)

Zpracovatel
Telefon
Fax
e-mail

019 - chodba 2 / Shrnutí



Výška místnosti: 2.743 m, Montážní výška: 2.743 m, Činitel údržby: 0.80

Hodnoty v Lux, Měřítko 1:35

Plocha	ρ [%]	E_m [lx]	E_{min} [lx]	E_{max} [lx]	E_{min} / E_m
Uživatelská úroveň	/	89	10	175	0.115
Podlaha	20	63	11	103	0.171
Strop	80	76	8.49	1535	0.111
Stěny (10)	50	81	4.63	6250	/

Uživatelská úroveň:

Výška: 0.760 m
Rastr: 32 x 64 Body
Okrajová zóna: 0.000 m

Poměr intenzity osvětlení (podle LG7): Stěny / pracovní rovina: 1.066, Strop / pracovní rovina: 0.848.

Kusovník svítidel

Č.	ks	Označení (Opravný faktor)	Φ (Svítidlo) [lm]	Φ (Zdroje:) [lm]	P [W]
1	1	MODUS Praha MODUS V3 136. Zářivkové, průmyslové s krytem - PC, elektronický předř. (1.000)	2993	3350	36.0
Celkem:			2993	Celkem: 3350	36.0

Specifický příkon: $4.70 \text{ W/m}^2 = 5.27 \text{ W/m}^2/100 \text{ lx}$ (Základní plocha: 7.65 m^2)

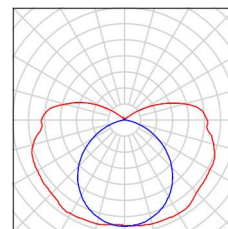
Zpracovatel
Telefon
Fax
e-mail

019 - chodba 2 / Kusovník svítidel

1 ks

MODUS Praha MODUS V3 136. Zářivkové,
průmyslové s krytem - PC, elektronický předř.
C. výrobku: MODUS V3 136.
Světelný tok (Svítilno): 2993 lm
Světelný tok (Zdroje): 3350 lm
Výkon svítidla: 36.0 W
Klasifikace svítidel dle CIE: 81
Kód CIE Flux Code: 33 61 83 81 89
Osazení: 1 x L 36 W/840 G13 36W (Opravný faktor
1.000).

Obrázek svítidla najdete
v našem katalogu
svítidel.



Zpracovatel
Telefon
Fax
e-mail

019 - chodba 2 / Světelně technické výsledky

Celkový světelný tok: 2993 lm
Celkový výkon: 36.0 W
Činitel údržby: 0.80
Okrajová zóna: 0.000 m

Plocha	Průměrné intenzity osvětlení [lx]			Stupeň odrazu [%]	Průměrný jas [cd/m²]
	přímé	nepřímé	celkový		
Uživatelská úroveň	46	43	89	/	/
Podlaha	31	32	63	20	4.03
Strop	33	44	76	80	19
Stěna 1	0.00	26	26	50	4.16
Stěna 2	21	33	54	50	8.60
Stěna 3	139	53	192	50	31
Stěna 4	0.00	12	12	50	1.84
Stěna 5	0.00	14	14	50	2.18
Stěna 6	0.00	10	10	50	1.64
Stěna 7	0.00	5.72	5.72	50	0.91
Stěna 8	23	33	57	50	9.00
Stěna 9	52	43	95	50	15
Stěna 10	18	31	50	50	7.91

Rovnoměrnosti na pracovní rovině

E_{\min} / E_{\max} : 0.115 (1:9)

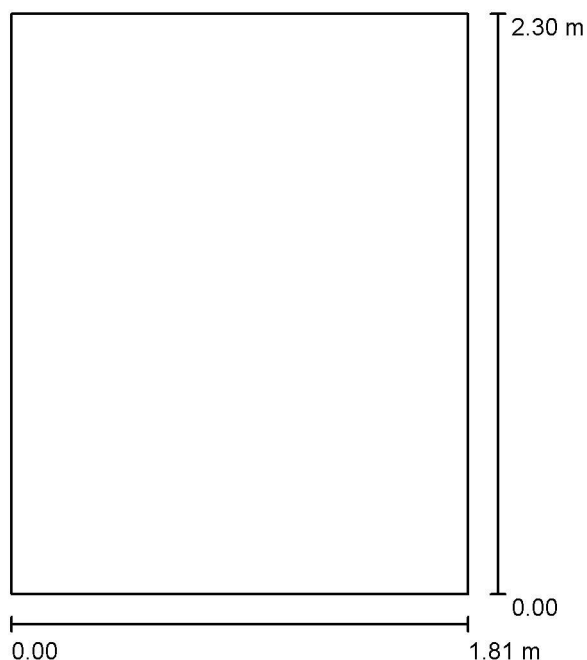
E_{\min} / E_{\max} : 0.059 (1:17)

Poměr intenzity osvětlení (podle LG7): Stěny / pracovní rovina: 1.066, Strop / pracovní rovina: 0.848.

Specifický příkon: $4.70 \text{ W/m}^2 = 5.27 \text{ W/m}^2/100 \text{ lx}$ (Základní plocha: 7.65 m^2)

Zpracovatel
Telefon
Fax
e-mail

020 - sklad ovoce / Shrnutí



Výška místnosti: 2.743 m, Montážní výška: 2.743 m, Činitel údržby: 0.80

Hodnoty v Lux, Měřítko 1:30

Plocha	ρ [%]	E_m [lx]	E_{min} [lx]	E_{max} [lx]	E_{min} / E_m
Uživatelská úroveň	/	0.00	0.00	0.00	0.000
Podlaha	20	0.00	0.00	0.00	0.000
Strop	80	0.00	0.00	0.00	0.000
Stěny (4)	50	0.00	0.00	0.00	/

Uživatelská úroveň:

Výška: 0.760 m
Rastr: 1 x 1 Body
Okrajová zóna: 0.000 m

Poměr intenzity osvětlení (podle LG7): Stěny / pracovní rovina: - , Strop / pracovní rovina: - .

Čistá scéna denního světla, bez svítidel.

Zpracovatel
Telefon
Fax
e-mail

020 - sklad ovoce / Kusovník svítidel

Zpracovatel
Telefon
Fax
e-mail

020 - sklad ovoce / Světelně technické výsledky

Celkový světelný tok: 0 lm
Celkový výkon: 0.0 W
Činitel údržby: 0.80
Okrajová zóna: 0.000 m

Plocha	Průměrné intenzity osvětlení [lx]			Stupeň odrazu [%]	Průměrný jas [cd/m²]
	přímé	nepřímé	celkový		
Uživatelská úroveň	0.00	0.00	0.00	/	/
Podlaha	0.00	0.00	0.00	20	0.00
Strop	0.00	0.00	0.00	80	0.00
Stěna 1	0.00	0.00	0.00	50	0.00
Stěna 2	0.00	0.00	0.00	50	0.00
Stěna 3	0.00	0.00	0.00	50	0.00
Stěna 4	0.00	0.00	0.00	50	0.00

Rovnoměrnosti na pracovní rovině

E_{\min} / E_{\max} : 0.000

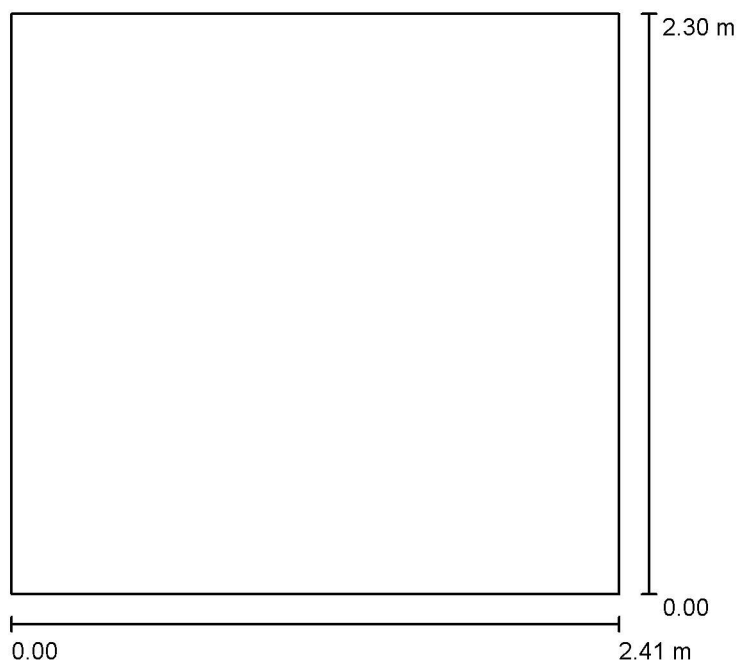
E_{\min} / E_{\max} : 0.000

Poměr intenzity osvětlení (podle LG7): Stěny / pracovní rovina: - , Strop / pracovní rovina: - .

Specifický příkon: $0.00 \text{ W/m}^2 = 0.00 \text{ W/m}^2 / \text{lx}$ (Základní plocha: 4.16 m^2)

Zpracovatel
Telefon
Fax
e-mail

021 - sklad 12 / Shrnutí



Výška místnosti: 2.743 m, Montážní výška: 2.743 m, Činitel údržby: 0.80

Hodnoty v Lux, Měřítko 1:30

Plocha	ρ [%]	E_m [lx]	E_{min} [lx]	E_{max} [lx]	E_{min} / E_m
Uživatelská úroveň	/	0.00	0.00	0.00	0.000
Podlaha	20	0.00	0.00	0.00	0.000
Strop	80	0.00	0.00	0.00	0.000
Stěny (4)	50	0.00	0.00	0.00	/

Uživatelská úroveň:

Výška: 0.760 m
Rastr: 1 x 1 Body
Okrajová zóna: 0.000 m

Poměr intenzity osvětlení (podle LG7): Stěny / pracovní rovina: - , Strop / pracovní rovina: - .

Čistá scéna denního světla, bez svítidel.

Zpracovatel
Telefon
Fax
e-mail

021 - sklad 12 / Kusovník svítidel

Zpracovatel
Telefon
Fax
e-mail

021 - sklad 12 / Světelně technické výsledky

Celkový světelný tok: 0 lm
Celkový výkon: 0.0 W
Činitel údržby: 0.80
Okrajová zóna: 0.000 m

Plocha	Průměrné intenzity osvětlení [lx]			Stupeň odrazu [%]	Průměrný jas [cd/m²]
	přímé	nepřímé	celkový		
Uživatelská úroveň	0.00	0.00	0.00	/	/
Podlaha	0.00	0.00	0.00	20	0.00
Strop	0.00	0.00	0.00	80	0.00
Stěna 1	0.00	0.00	0.00	50	0.00
Stěna 2	0.00	0.00	0.00	50	0.00
Stěna 3	0.00	0.00	0.00	50	0.00
Stěna 4	0.00	0.00	0.00	50	0.00

Rovnoměrnosti na pracovní rovině

E_{\min} / E_{\max} : 0.000

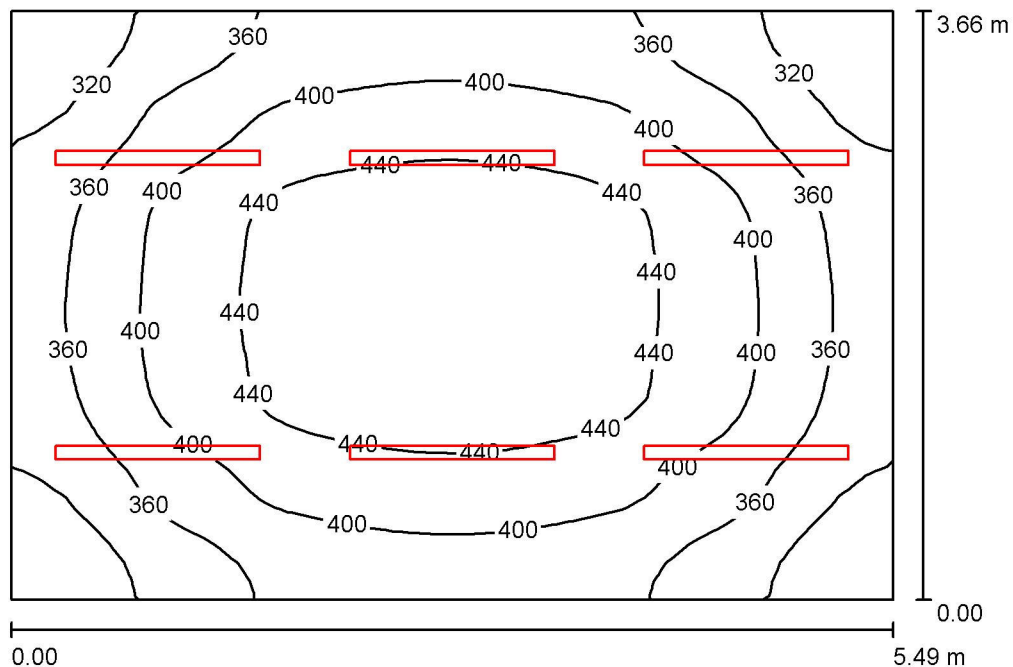
E_{\min} / E_{\max} : 0.000

Poměr intenzity osvětlení (podle LG7): Stěny / pracovní rovina: - , Strop / pracovní rovina: - .

Specifický příkon: $0.00 \text{ W/m}^2 = 0.00 \text{ W/m}^2 / \text{lx}$ (Základní plocha: 5.54 m^2)

Zpracovatel
Telefon
Fax
e-mail

022 - prádelna 1 / Shrnutí



Výška místnosti: 2.743 m, Montážní výška: 2.743 m, Činitel údržby: 0.80

Hodnoty v Lux, Měřítko 1:47

Plocha	ρ [%]	E_m [lx]	E_{min} [lx]	E_{max} [lx]	E_{min} / E_m
Uživatelská úroveň	/	391	280	468	0.716
Podlaha	20	314	229	373	0.730
Strop	80	242	117	911	0.482
Stěny (4)	50	306	158	589	/

Uživatelská úroveň:

Výška: 0.760 m
Rastr: 32 x 32 Body
Okrajová zóna: 0.000 m

Poměr intenzity osvětlení (podle LG7): Stěny / pracovní rovina: 0.892, Strop / pracovní rovina: 0.619.

Kusovník svítidel

Č.	ks	Označení (Opravný faktor)	Φ (Svítidlo) [lm]	Φ (Zdroje:) [lm]	P [W]
1	6	MODUS Praha MODUS V3 136. Zářivkové, průmyslové s krytem - PC, elektronický předř. (1.000)	2993	3350	36.0
Celkem:			17955	20100	216.0

Specifický příkon: $10.76 \text{ W/m}^2 = 2.75 \text{ W/m}^2/100 \text{ lx}$ (Základní plocha: 20.07 m^2)

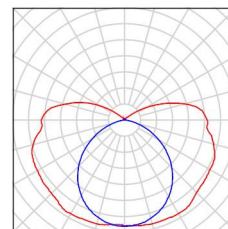
Zpracovatel
Telefon
Fax
e-mail

022 - prádelna 1 / Kusovník svítidel

6 ks

MODUS Praha MODUS V3 136. Zářivkové,
průmyslové s krytem - PC, elektronický předř.
C. výrobku: MODUS V3 136.
Světelný tok (Svítidlo): 2993 lm
Světelný tok (Zdroje): 3350 lm
Výkon svítidla: 36.0 W
Klasifikace svítidel dle CIE: 81
Kód CIE Flux Code: 33 61 83 81 89
Osazení: 1 x L 36 W/840 G13 36W (Opravný faktor
1.000).

Obrázek svítidla najdete
v našem katalogu
svítidel.



Zpracovatel
Telefon
Fax
e-mail

022 - prádelna 1 / Světelně technické výsledky

Celkový světelný tok: 17955 lm
Celkový výkon: 216.0 W
Činitel údržby: 0.80
Okrajová zóna: 0.000 m

Plocha	Průměrné intenzity osvětlení [lx]			Stupeň odrazu [%]	Průměrný jas [cd/m²]
	přímé	nepřímé	celkový		
Uživatelská úroveň	215	176	391	/	/
Podlaha	158	156	314	20	20
Strop	123	119	242	80	62
Stěna 1	199	131	330	50	53
Stěna 2	132	137	270	50	43
Stěna 3	197	132	328	50	52
Stěna 4	135	138	273	50	43

Rovnoměrnosti na pracovní rovině

E_{\min} / E_{\max} : 0.716 (1:1)

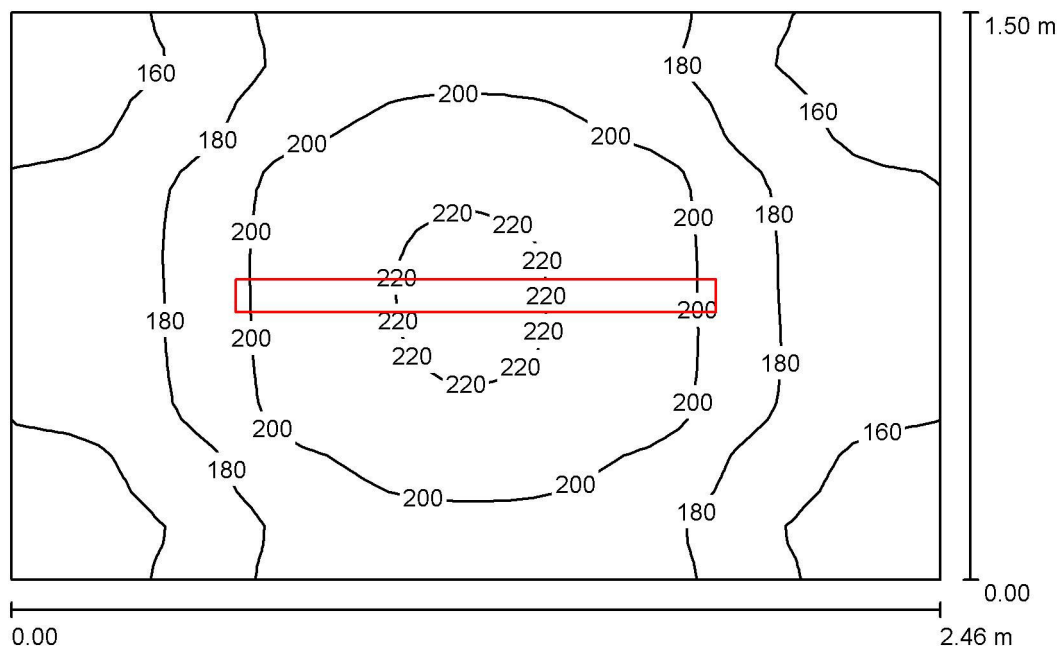
E_{\min} / E_{\max} : 0.598 (1:2)

Poměr intenzity osvětlení (podle LG7): Stěny / pracovní rovina: 0.892, Strop / pracovní rovina: 0.619.

Specifický příkon: $10.76 \text{ W/m}^2 = 2.75 \text{ W/m}^2/100 \text{ lx}$ (Základní plocha: 20.07 m^2)

Zpracovatel
Telefon
Fax
e-mail

023 - předsíň 2 / Shrnutí



Výška místnosti: 2.743 m, Montážní výška: 2.743 m, Činitel údržby: 0.80

Hodnoty v Lux, Měřítko 1:20

Plocha	ρ [%]	E_m [lx]	E_{min} [lx]	E_{max} [lx]	E_{min} / E_m
Uživatelská úroveň	/	185	140	222	0.758
Podlaha	20	120	103	134	0.857
Strop	80	207	82	853	0.397
Stěny (4)	50	168	54	586	/

Uživatelská úroveň:

Výška: 0.760 m
Rastr: 32 x 32 Body
Okrajová zóna: 0.000 m

Poměr intenzity osvětlení (podle LG7): Stěny / pracovní rovina: 1.100, Strop / pracovní rovina: 1.117.

Kusovník svítidel

Č.	ks	Označení (Opravný faktor)	Φ (Svítidlo) [lm]	Φ (Zdroje:) [lm]	P [W]
1	1	MODUS Praha MODUS V3 136. Žářivkové, průmyslové s krytem - PC, elektronický předř. (1.000)	2993	3350	36.0
Celkem:			2993	Celkem: 3350	36.0

Specifický příkon: $9.78 \text{ W/m}^2 = 5.29 \text{ W/m}^2/100 \text{ lx}$ (Základní plocha: 3.68 m^2)

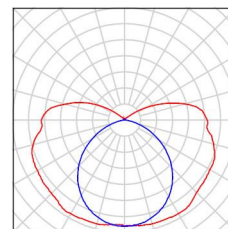
Zpracovatel
Telefon
Fax
e-mail

023 - předsíň 2 / Kusovník svítidel

1 ks

MODUS Praha MODUS V3 136. Zářivkové,
průmyslové s krytem - PC, elektronický předř.
C. výrobku: MODUS V3 136.
Světelný tok (Svítidlo): 2993 lm
Světelný tok (Zdroje): 3350 lm
Výkon svítidla: 36.0 W
Klasifikace svítidel dle CIE: 81
Kód CIE Flux Code: 33 61 83 81 89
Osazení: 1 x L 36 W/840 G13 36W (Opravný faktor
1.000).

Obrázek svítidla najdete
v našem katalogu
svítidel.



Zpracovatel
Telefon
Fax
e-mail

023 - předsíň 2 / Světelně technické výsledky

Celkový světelný tok: 2993 lm
Celkový výkon: 36.0 W
Činitel údržby: 0.80
Okrajová zóna: 0.000 m

Plocha	Průměrné intenzity osvětlení [lx]			Stupeň odrazu [%]	Průměrný jas [cd/m²]
	přímé	nepřímé	celkový		
Uživatelská úroveň	86	99	185	/	/
Podlaha	51	69	120	20	7.64
Strop	109	98	207	80	53
Stěna 1	102	84	186	50	30
Stěna 2	54	84	137	50	22
Stěna 3	101	84	185	50	29
Stěna 4	55	84	140	50	22

Rovnoměrnosti na pracovní rovině

E_{\min} / E_{\max} : 0.758 (1:1)

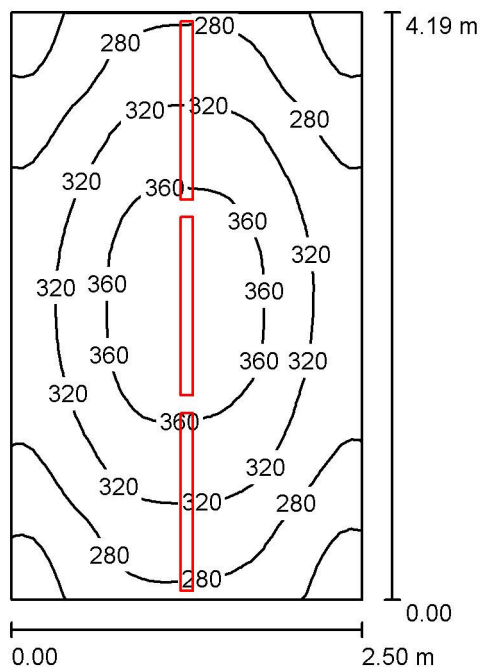
E_{\min} / E_{\max} : 0.631 (1:2)

Poměr intenzity osvětlení (podle LG7): Stěny / pracovní rovina: 1.100, Strop / pracovní rovina: 1.117.

Specifický příkon: $9.78 \text{ W/m}^2 = 5.29 \text{ W/m}^2/100 \text{ lx}$ (Základní plocha: 3.68 m^2)

Zpracovatel
Telefon
Fax
e-mail

024 - prádelna 2 / Shrnutí



Výška místnosti: 2.743 m, Montážní výška: 2.743 m, Činitel údržby: 0.80

Hodnoty v Lux, Měřítko 1:54

Plocha	ρ [%]	E_m [lx]	E_{min} [lx]	E_{max} [lx]	E_{min} / E_m
Uživatelská úroveň	/	309	218	377	0.705
Podlaha	20	230	177	269	0.769
Strop	80	228	115	863	0.505
Stěny (4)	50	248	116	1086	/

Uživatelská úroveň:

Výška: 0.760 m
Rastr: 32 x 32 Body
Okrajová zóna: 0.000 m

Poměr intenzity osvětlení (podle LG7): Stěny / pracovní rovina: 0.929, Strop / pracovní rovina: 0.736.

Kusovník svítidel

Č.	ks	Označení (Opravný faktor)	Φ (Svítidlo) [lm]	Φ (Zdroje:) [lm]	P [W]
1	3	MODUS Praha MODUS V3 136. Zářivkové, průmyslové s krytem - PC, elektronický předř. (1.000)	2993	3350	36.0
Celkem:			8978	10050	108.0

Specifický příkon: $10.30 \text{ W/m}^2 = 3.33 \text{ W/m}^2/100 \text{ lx}$ (Základní plocha: 10.49 m^2)

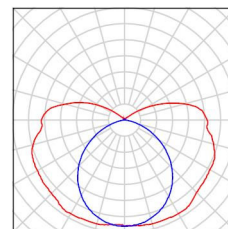
Zpracovatel
Telefon
Fax
e-mail

024 - prádelna 2 / Kusovník svítidel

3 ks

MODUS Praha MODUS V3 136. Zářivkové,
průmyslové s krytem - PC, elektronický předř.
C. výrobku: MODUS V3 136.
Světelný tok (Svítidlo): 2993 lm
Světelný tok (Zdroje): 3350 lm
Výkon svítidla: 36.0 W
Klasifikace svítidel dle CIE: 81
Kód CIE Flux Code: 33 61 83 81 89
Osazení: 1 x L 36 W/840 G13 36W (Opravný faktor
1.000).

Obrázek svítidla najdete
v našem katalogu
svítidel.



Zpracovatel
Telefon
Fax
e-mail

024 - prádelna 2 / Světelně technické výsledky

Celkový světelný tok: 8978 lm
Celkový výkon: 108.0 W
Činitel údržby: 0.80
Okrajová zóna: 0.000 m

Plocha	Průměrné intenzity osvětlení [lx]			Stupeň odrazu [%]	Průměrný jas [cd/m²]
	přímé	nepřímé	celkový		
Uživatelská úroveň	160	149	309	/	/
Podlaha	107	122	230	20	15
Strop	116	111	228	80	58
Stěna 1	112	118	230	50	37
Stěna 2	142	113	255	50	41
Stěna 3	115	118	233	50	37
Stěna 4	143	116	260	50	41

Rovnoměrnosti na pracovní rovině

E_{\min} / E_{\max} : 0.705 (1:1)

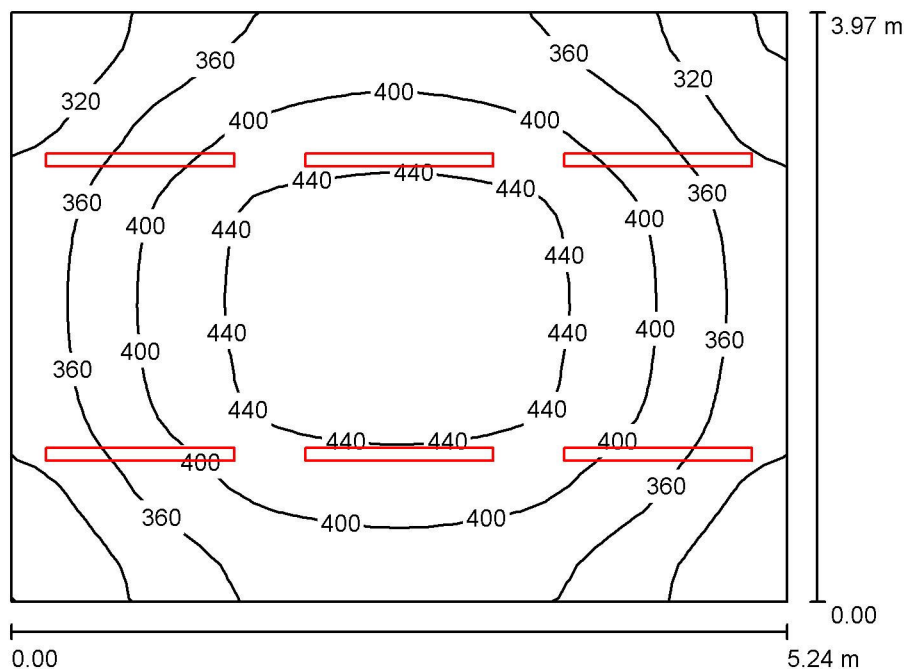
E_{\min} / E_{\max} : 0.578 (1:2)

Poměr intenzity osvětlení (podle LG7): Stěny / pracovní rovina: 0.929, Strop / pracovní rovina: 0.736.

Specifický příkon: $10.30 \text{ W/m}^2 = 3.33 \text{ W/m}^2/100 \text{ lx}$ (Základní plocha: 10.49 m^2)

Zpracovatel
Telefon
Fax
e-mail

025 - sklad 13 / Shrnutí



Výška místnosti: 2.743 m, Montážní výška: 2.743 m, Činitel údržby: 0.80

Hodnoty v Lux, Měřítko 1:51

Plocha	ρ [%]	E_m [lx]	E_{min} [lx]	E_{max} [lx]	E_{min} / E_m
Uživatelská úroveň	/	386	275	461	0.713
Podlaha	20	311	225	370	0.724
Strop	80	234	113	910	0.484
Stěny (4)	50	301	159	555	/

Uživatelská úroveň:

Výška: 0.760 m
Rastr: 32 x 32 Body
Okrajová zóna: 0.000 m

Poměr intenzity osvětlení (podle LG7): Stěny / pracovní rovina: 0.886, Strop / pracovní rovina: 0.607.

Kusovník svítidel

Č.	ks	Označení (Opravný faktor)	Φ (Svítidlo) [lm]	Φ (Zdroje:) [lm]	P [W]
1	6	MODUS Praha MODUS V3 136. Zářivkové, průmyslové s krytem - PC, elektronický předř. (1.000)	2993	3350	36.0
Celkem:			17955	20100	216.0

Specifický příkon: $10.38 \text{ W/m}^2 = 2.69 \text{ W/m}^2/100 \text{ lx}$ (Základní plocha: 20.80 m^2)

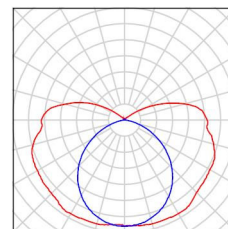
Zpracovatel
Telefon
Fax
e-mail

025 - sklad 13 / Kusovník svítidel

6 ks

MODUS Praha MODUS V3 136. Zářivkové,
průmyslové s krytem - PC, elektronický předř.
C. výrobku: MODUS V3 136.
Světelný tok (Svítidlo): 2993 lm
Světelný tok (Zdroje): 3350 lm
Výkon svítidla: 36.0 W
Klasifikace svítidel dle CIE: 81
Kód CIE Flux Code: 33 61 83 81 89
Osazení: 1 x L 36 W/840 G13 36W (Opravný faktor
1.000).

Obrázek svítidla najdete
v našem katalogu
svítidel.



Zpracovatel
Telefon
Fax
e-mail

025 - sklad 13 / Světelně technické výsledky

Celkový světelný tok: 17955 lm
Celkový výkon: 216.0 W
Činitel údržby: 0.80
Okrajová zóna: 0.000 m

Plocha	Průměrné intenzity osvětlení [lx]			Stupeň odrazu [%]	Průměrný jas [cd/m²]
	přímé	nepřímé	celkový		
Uživatelská úroveň	214	172	386	/	/
Podlaha	158	153	311	20	20
Strop	119	115	234	80	60
Stěna 1	196	130	326	50	52
Stěna 2	133	137	270	50	43
Stěna 3	193	128	321	50	51
Stěna 4	137	135	271	50	43

Rovnoměrnosti na pracovní rovině

E_{\min} / E_{\max} : 0.713 (1:1)

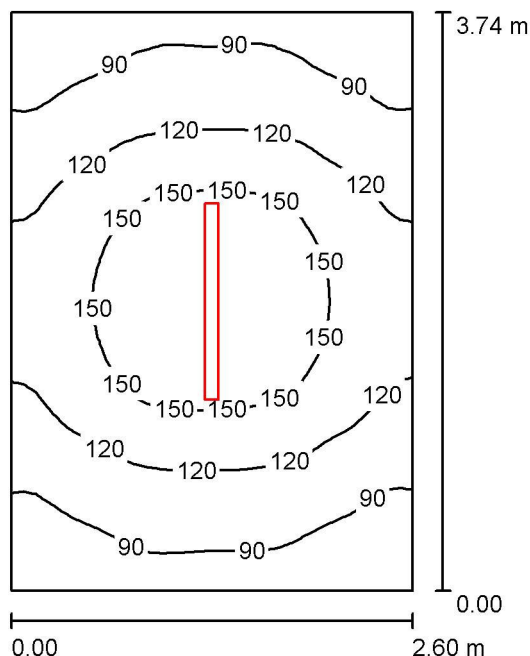
E_{\min} / E_{\max} : 0.597 (1:2)

Poměr intenzity osvětlení (podle LG7): Stěny / pracovní rovina: 0.886, Strop / pracovní rovina: 0.607.

Specifický příkon: $10.38 \text{ W/m}^2 = 2.69 \text{ W/m}^2/100 \text{ lx}$ (Základní plocha: 20.80 m^2)

Zpracovatel
Telefon
Fax
e-mail

s výtahem / Shrnutí



Výška místnosti: 2.743 m, Montážní výška: 2.743 m, Činitel údržby: 0.80

Hodnoty v Lux, Měřítka 1:49

Plocha	ρ [%]	E_m [lx]	E_{min} [lx]	E_{max} [lx]	E_{min} / E_m
Uživatelská úroveň	/	120	71	175	0.590
Podlaha	20	88	63	109	0.713
Strop	80	83	32	775	0.388
Stěny (4)	50	86	42	232	/

Uživatelská úroveň:

Výška: 0.760 m
Rastr: 32 x 32 Body
Okrajová zóna: 0.000 m

Poměr intenzity osvětlení (podle LG7): Stěny / pracovní rovina: 0.809, Strop / pracovní rovina: 0.691.

Kusovník svítidel

Č.	ks	Označení (Opravný faktor)	Φ (Svítidlo) [lm]	Φ (Zdroje:) [lm]	P [W]
1	1	MODUS Praha MODUS V3 136. Zářivkové, průmyslové s krytem - PC, elektronický předř. (1.000)	2993	3350	36.0
Celkem:			2993	3350	36.0

Specifický příkon: $3.70 \text{ W/m}^2 = 3.09 \text{ W/m}^2/100 \text{ lx}$ (Základní plocha: 9.72 m^2)

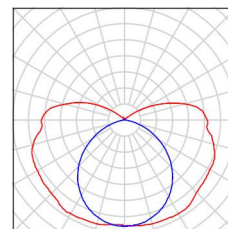
Zpracovatel
Telefon
Fax
e-mail

s výtahem / Kusovník svítidel

1 ks

MODUS Praha MODUS V3 136. Zářivkové,
průmyslové s krytem - PC, elektronický předř.
C. výrobku: MODUS V3 136.
Světelný tok (Svítidlo): 2993 lm
Světelný tok (Zdroje): 3350 lm
Výkon svítidla: 36.0 W
Klasifikace svítidel dle CIE: 81
Kód CIE Flux Code: 33 61 83 81 89
Osazení: 1 x L 36 W/840 G13 36W (Opravný faktor
1.000).

Obrázek svítidla najdete
v našem katalogu
svítidel.



Zpracovatel
Telefon
Fax
e-mail

s výtahem / Světelně technické výsledky

Celkový světelný tok: 2993 lm
Celkový výkon: 36.0 W
Činitel údržby: 0.80
Okrajová zóna: 0.000 m

Plocha	Průměrné intenzity osvětlení [lx]			Stupeň odrazu [%]	Průměrný jas [cd/m²]
	přímé	nepřímé	celkový		
Uživatelská úroveň	65	55	120	/	/
Podlaha	42	46	88	20	5.59
Strop	43	40	83	80	21
Stěna 1	27	40	67	50	11
Stěna 2	57	41	98	50	16
Stěna 3	28	41	68	50	11
Stěna 4	58	41	98	50	16

Rovnoměrnosti na pracovní rovině

E_{\min} / E_{\max} : 0.590 (1:2)

E_{\min} / E_{\max} : 0.404 (1:2)

Poměr intenzity osvětlení (podle LG7): Stěny / pracovní rovina: 0.809, Strop / pracovní rovina: 0.691.

Specifický příkon: $3.70 \text{ W/m}^2 = 3.09 \text{ W/m}^2/100 \text{ lx}$ (Základní plocha: 9.72 m^2)